



Budowa II linii metra

Jak poruszać się po centrum

Więcej informacji:  • www.ztm.waw.pl • (22) 194 84



UNIA EUROPEJSKA
FUNDUSZ SPÓJNOŚCI



Projekt „II linia metra w Warszawie - Prace przygotowawcze, projekt i budowa odcinka centralnego wraz z zakupem taboru” ubiega się o współfinansowanie przez Unię Europejską ze środków Funduszu Spójności w ramach Programu Infrastruktura i Środowisko.

Dla rozwoju infrastruktury i środowiska

Szanowni Państwo!

Budowa centralnego odcinka II linii metra to największa samorządowa inwestycja w Polsce. Po uruchomieniu tego odcinka, podróż między Wolą a Pragą Północ zajmie tylko kilka minut. Zanim jednak podziemna kolej połączy dwa brzegi Wisły, mieszkańcy Warszawy muszą się przygotować na utrudnienia w ruchu drogowym. Nieprzejezdny stanie się ciąg ulic Prosta – Świętokrzyska (od ul. Karolkowej do ul. Nowy Świat), ponieważ w kilku miejscach będą wykopy. Placem budowy staną się odcinki:

- ulicy Prostej – od ul. Karolkowej do ul. Towarowej
– od ul. Twardej do Ronda ONZ
- ulicy Świętokrzyskiej – od Ronda ONZ do ul. Emilii Plater
– od ul. Emilii Plater do ul. Marszałkowskiej
– od ul. Marszałkowskiej do ul. Jasnej
– okolice ul. Mazowieckiej
oraz od ul. Czackiego do ul. Nowy Świat

Utrzymany będzie ruch na głównych ciągach poprzecznych, tj. ulicach: Karolkowej, Towarowej, Żelaznej, al. Jana Pawła II, Emilii Plater, Marszałkowskiej, Jasnej, Czackiego. Na czynnych ulicach będą jeździły autobusy i tramwaje. Dla pieszych wytyczone zostaną chodniki i tymczasowe przejścia, a na wyłączonych z ruchu fragmentach ulic dodatkowe parkingi.

Za utrudnienia przepraszamy. Szczegółowe informacje o zmianach w organizacji ruchu znajdą Państwo na stronie internetowej www.ztm.waw.pl oraz na kolejnych stronach broszury.

Centralny odcinek II linii metra to:

- 7 stacji: Rondo Daszyńskiego, Rondo ONZ, Świętokrzyska, Nowy Świat, Powiśle, Stadion, Dworzec Wileński
- koszt budowy: 4 miliardy 117 milionów zł
- wykonawca: konsorcjum Astaldi/Gülermak/Przedsiębiorstwo Budowy Dróg i Mostów
- początek kursowania II linii metra: rok 2014
- czas przejazdu pomiędzy krańcowymi stacjami: 10-12 min.
- przewidywana częstotliwość kursowania: co 1,5-2 min.

Zmiany w komunikacji miejskiej

Po zamknięciu przejazdu ulicami Prosta i Świętokrzyską, autobusy jeżdżące tymi ulicami zostaną skierowane na nowe trasy. Główna trasa objazdowa dla autobusów na lewym brzegu Wisły będzie biegła ulicami: Karolkową – Grzybowską – Królewską – Krakowskie Przedmieście – Nowy Świat. Dalej autobusy pojadą dotychczasowymi trasami. Tramwaje będą jeździły bez zmian. Komunikacja miejska zostanie uprzywilejowana, dzięki wprowadzeniu buspasów i ograniczeń w ruchu dla pojazdów indywidualnych.

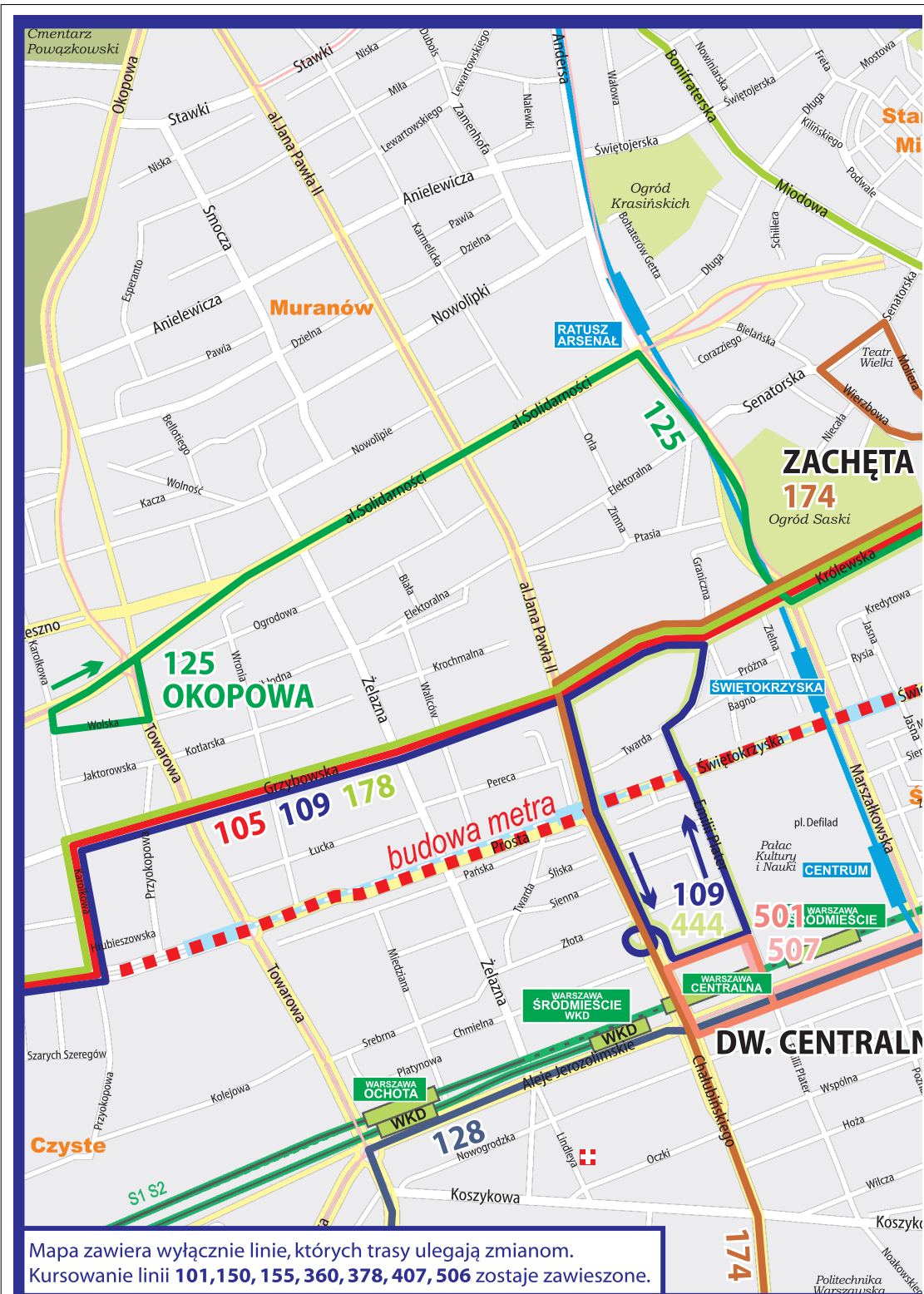
Zmiany tras autobusów zostaną wprowadzone głównie w Śródmieściu, jednak ich skutki odczują także mieszkańcy innych dzielnic Warszawy: Bemowa, Ochoty, Pragi Północ, Targówka i Woli. Zmieniają się trasy linii 105, 118, 125, 157, 160, 162, 166, 171, 174, 178, 218, 501, 507, 512. Utworzone zostaną linie: 109, 128, 228, natomiast zlikwidowane będą – 101, 150, 155, 506, 360, 378, 407.

Kolejne zmiany w komunikacji miejskiej zostaną wprowadzone na Pradze, gdy rozpocznie się budowa stacji metra na pl. Wileńskim.

Nowa organizacja komunikacji miejskiej będzie obowiązywała aż do momentu zakończenia budowy centralnego odcinka II linii metra, czyli do końca 2013 roku.

Szczegółowe informacje o zmianach w organizacji komunikacji miejskiej znajdą Państwo na stronie internetowej www.ztm.waw.pl oraz na następujących stronach broszury.



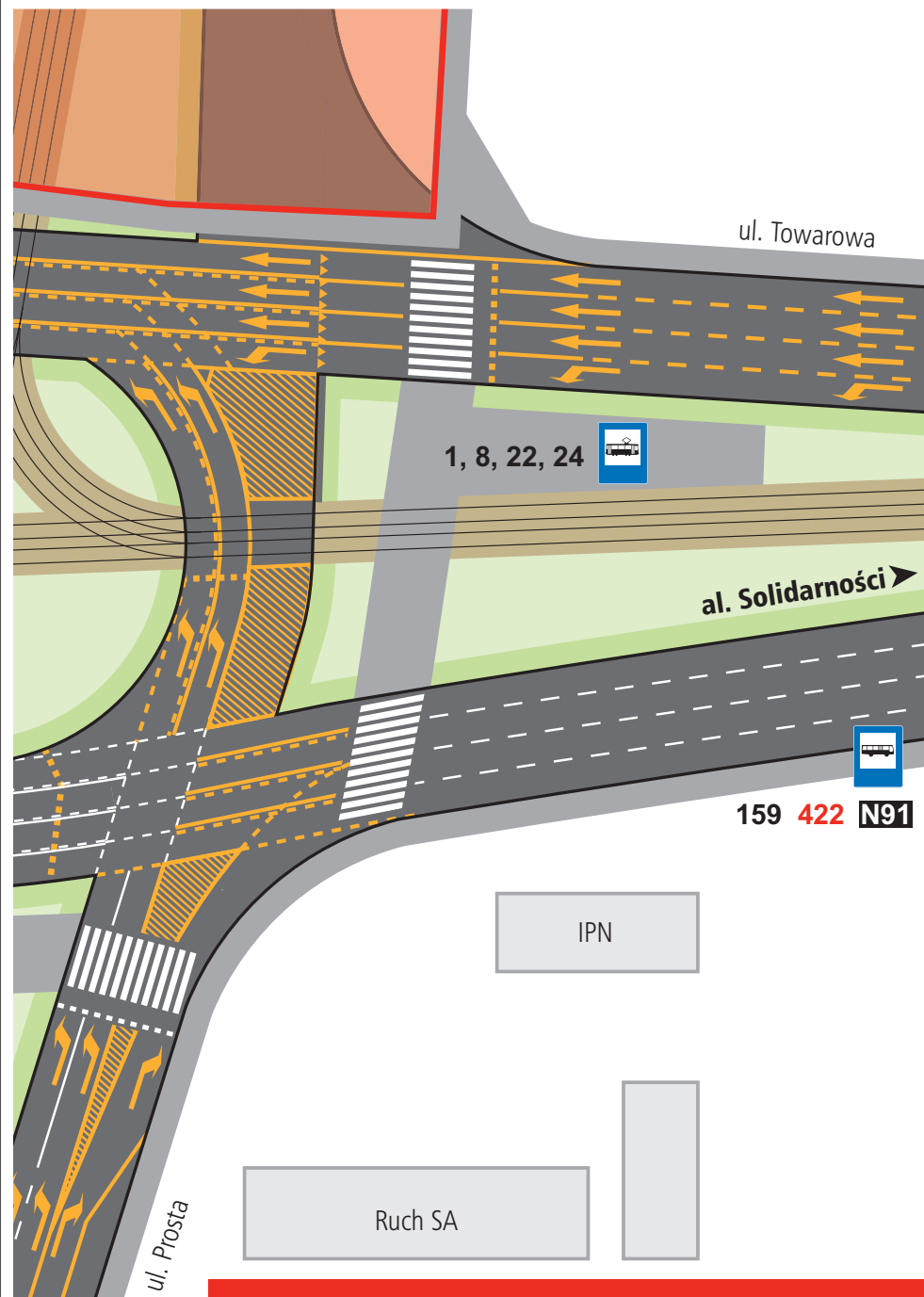
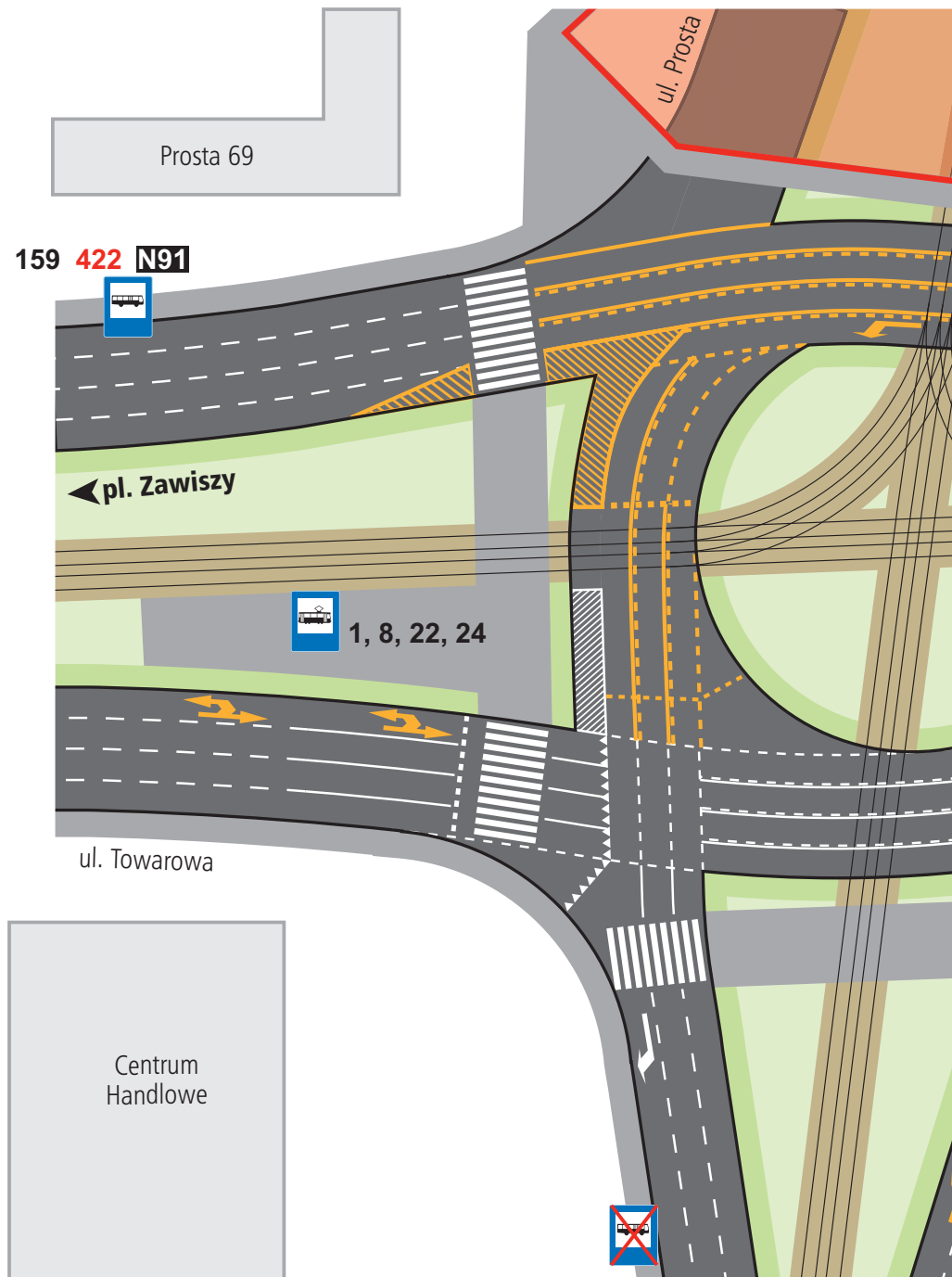


Mapa zawiera wyłącznie linie, których trasy ulegają zmianom.
 Kursowanie linii 101, 150, 155, 360, 378, 407, 506 zostaje zawieszona.



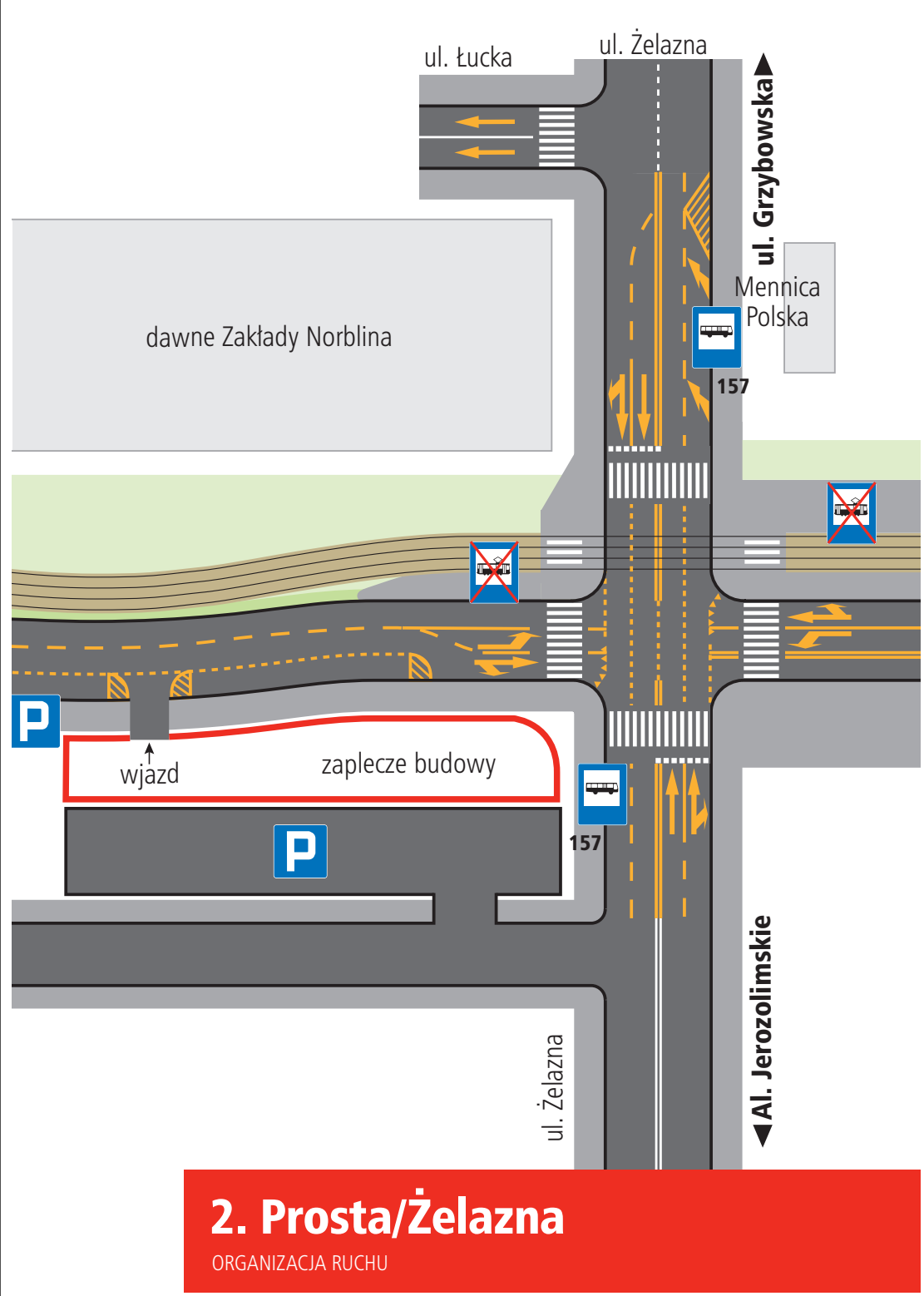
ZMIANY TRAS LINII AUTOBUSOWYCH po zamknięciu ulicy Świętokrzyskiej

Mapa zawiera wyłącznie linie, których trasy ulegają zmianom.
 Kursowanie linii 101, 150, 155, 360, 378, 407, 506 zostaje zawieszona.



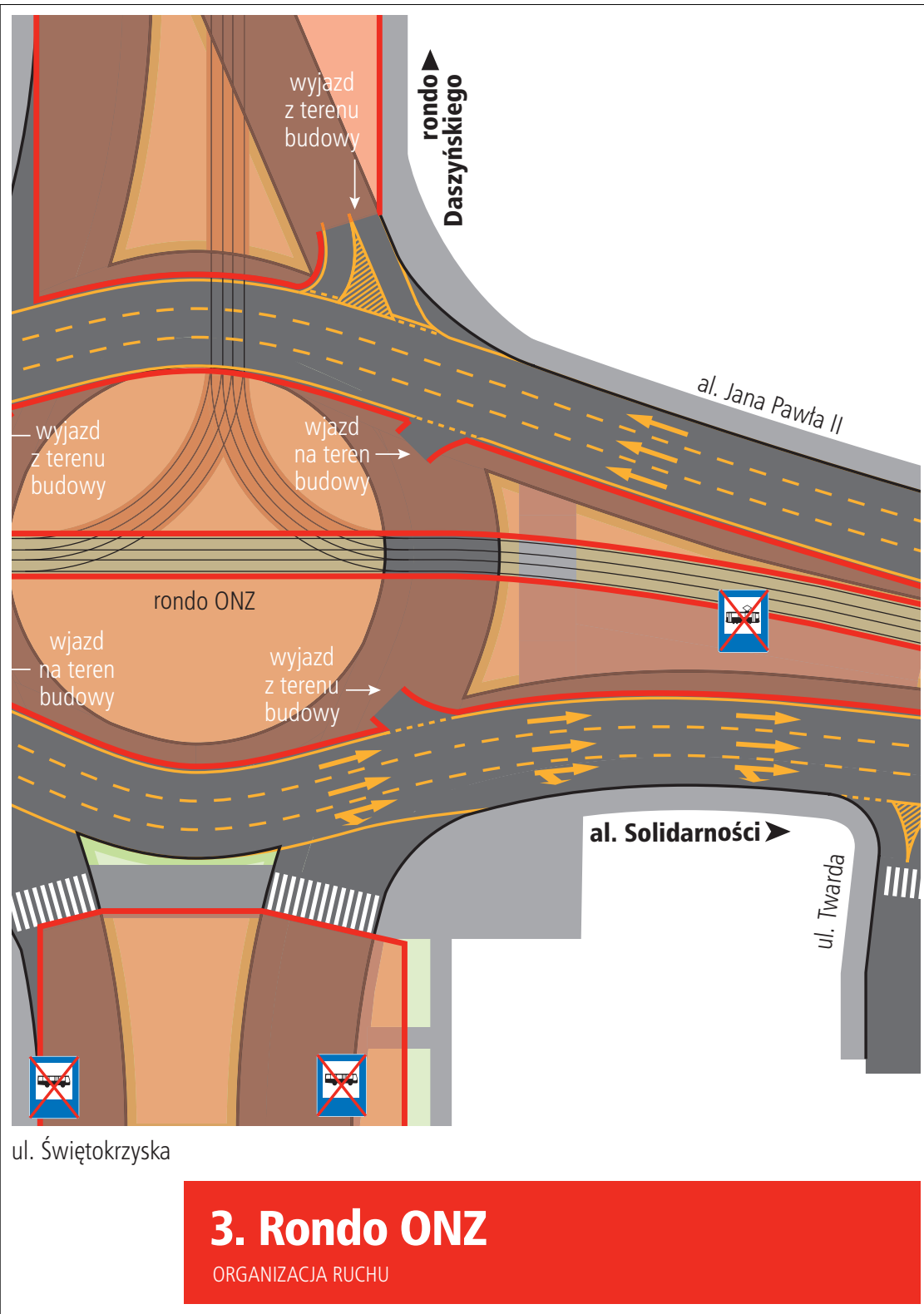
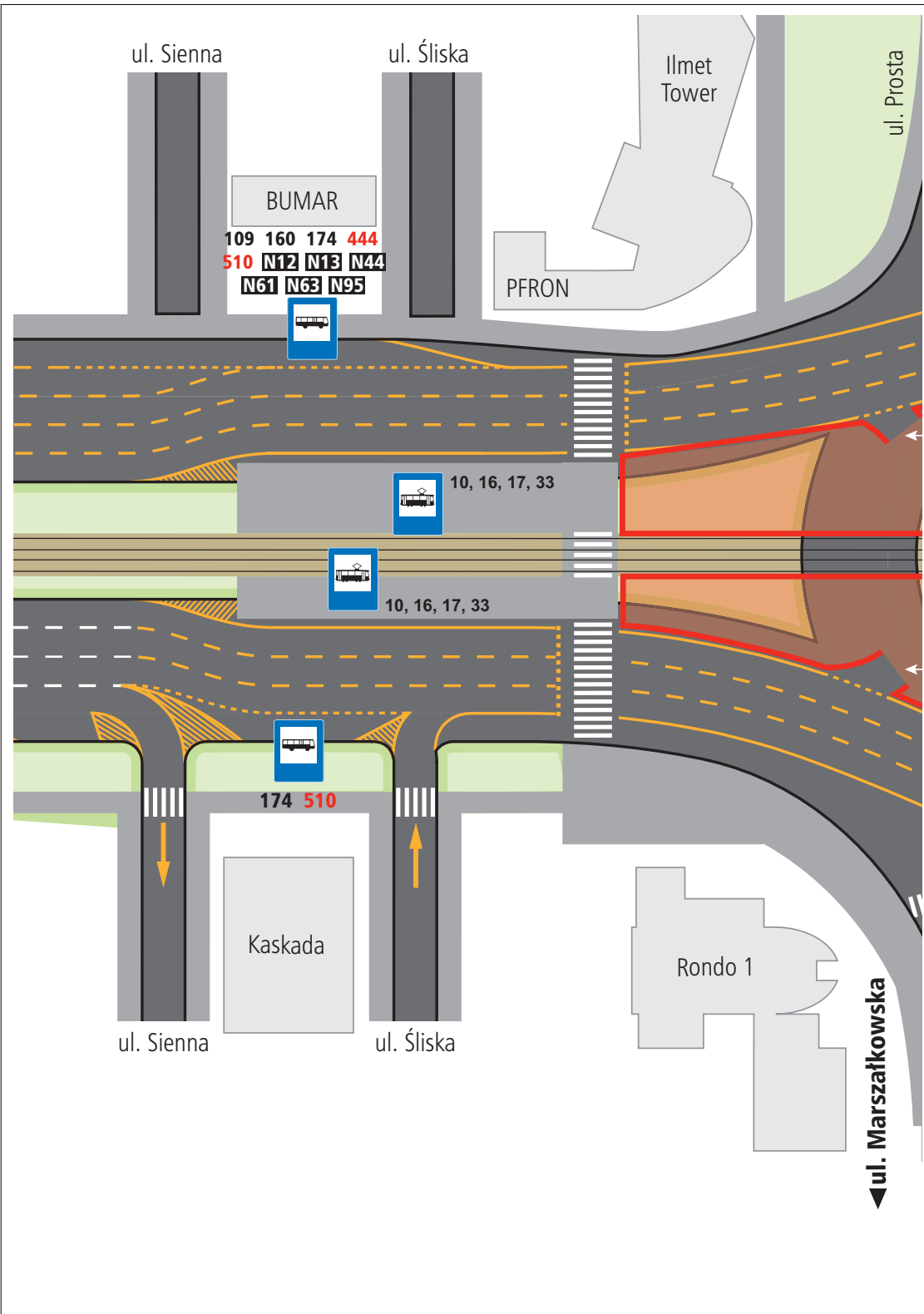
1. Rondo Daszyńskiego

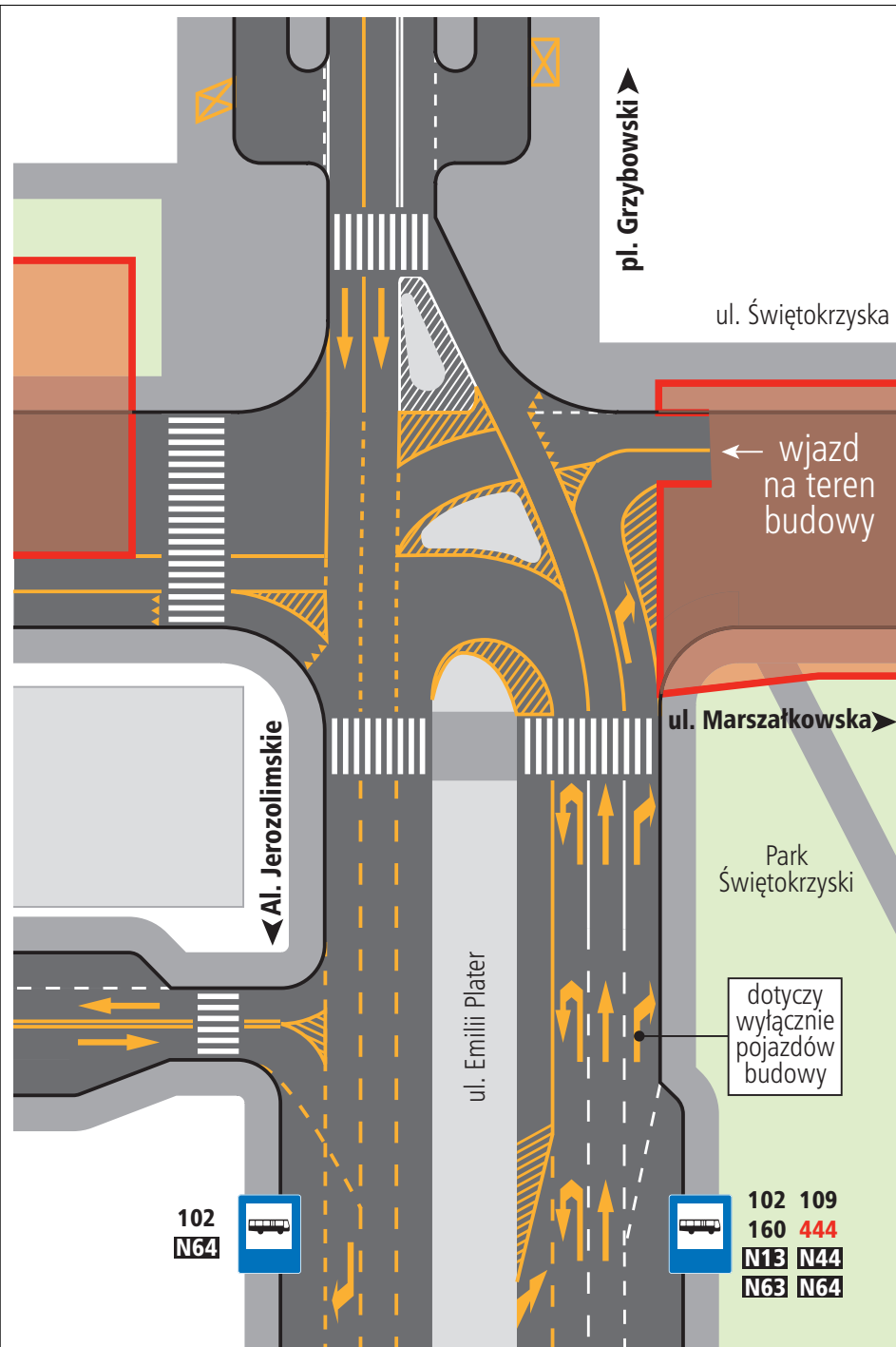
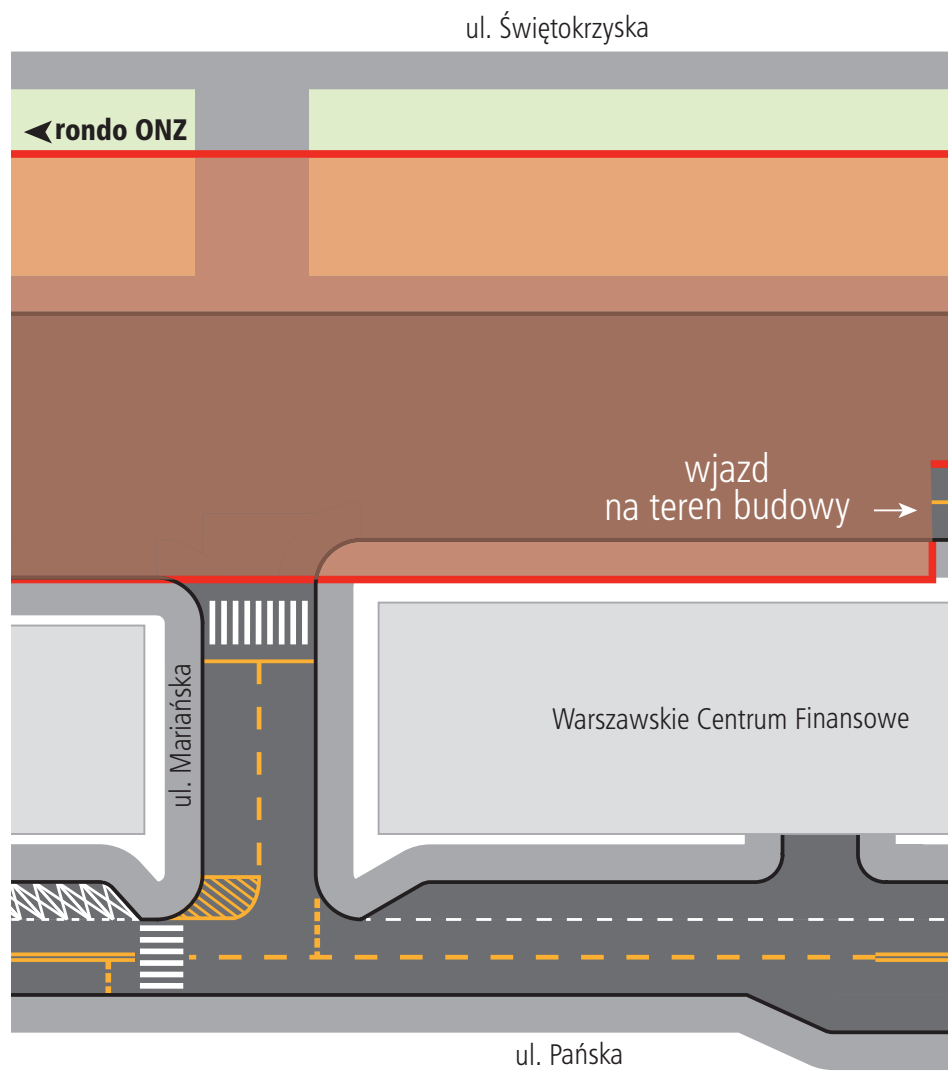
ORGANIZACJA RUCHU



2. Prosta/Żelazna

ORGANIZACJA RUCHU

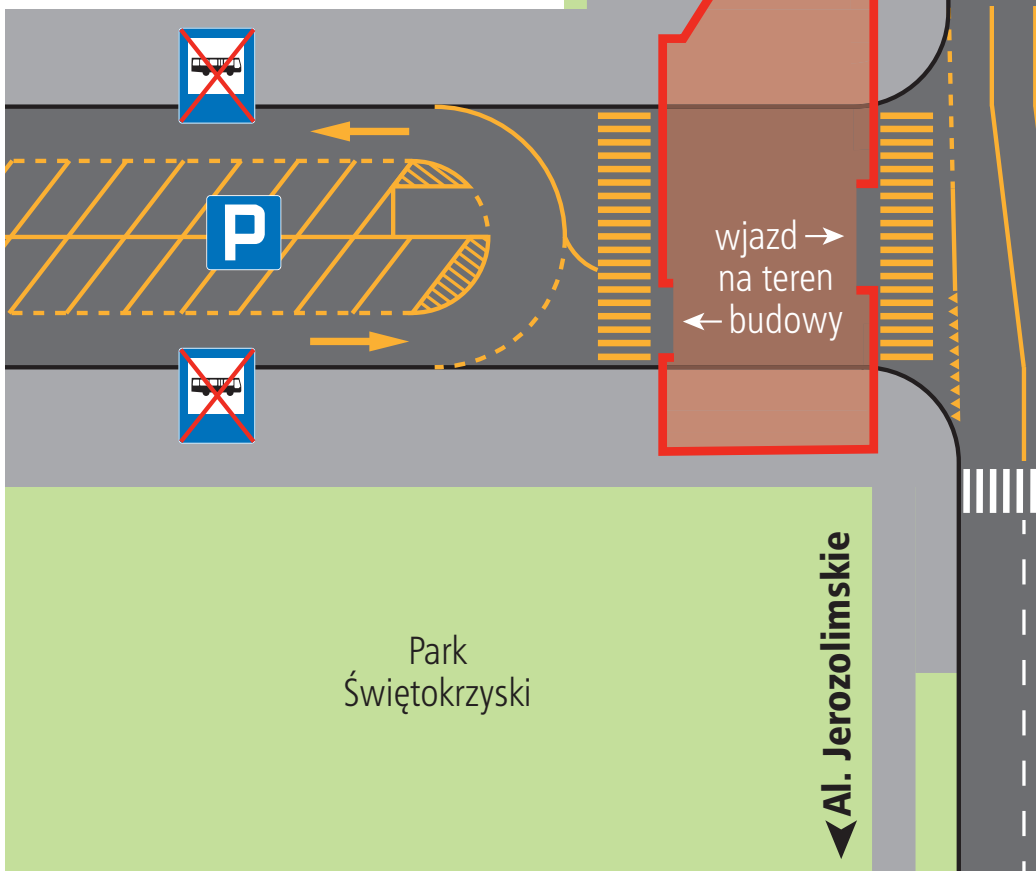




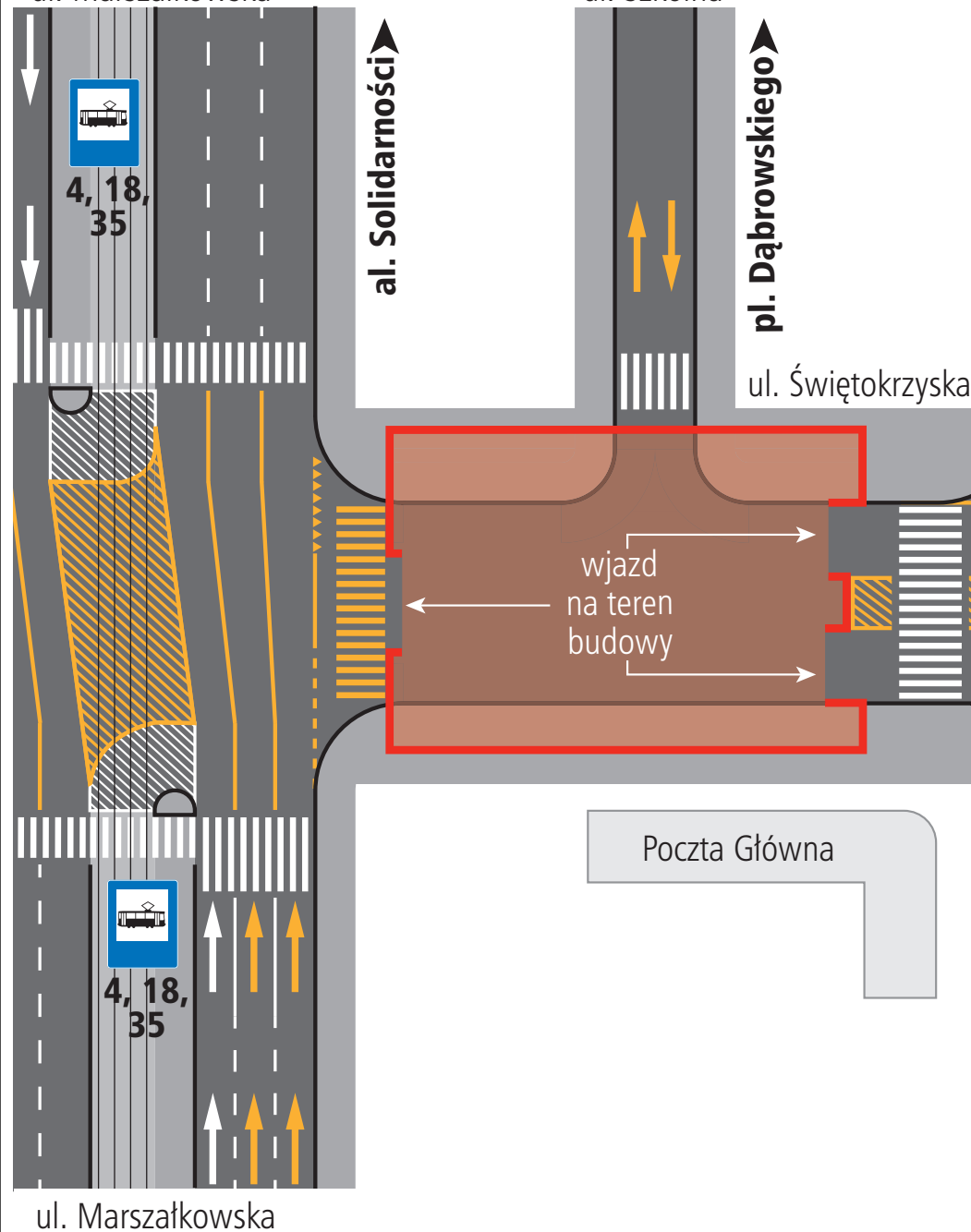
4. Świętokrzyska/Emilii Plater

ORGANIZACJA RUCHU

← rondo ONZ, ul. Bagno



ul. Marszałkowska

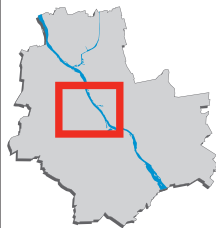


ul. Marszałkowska

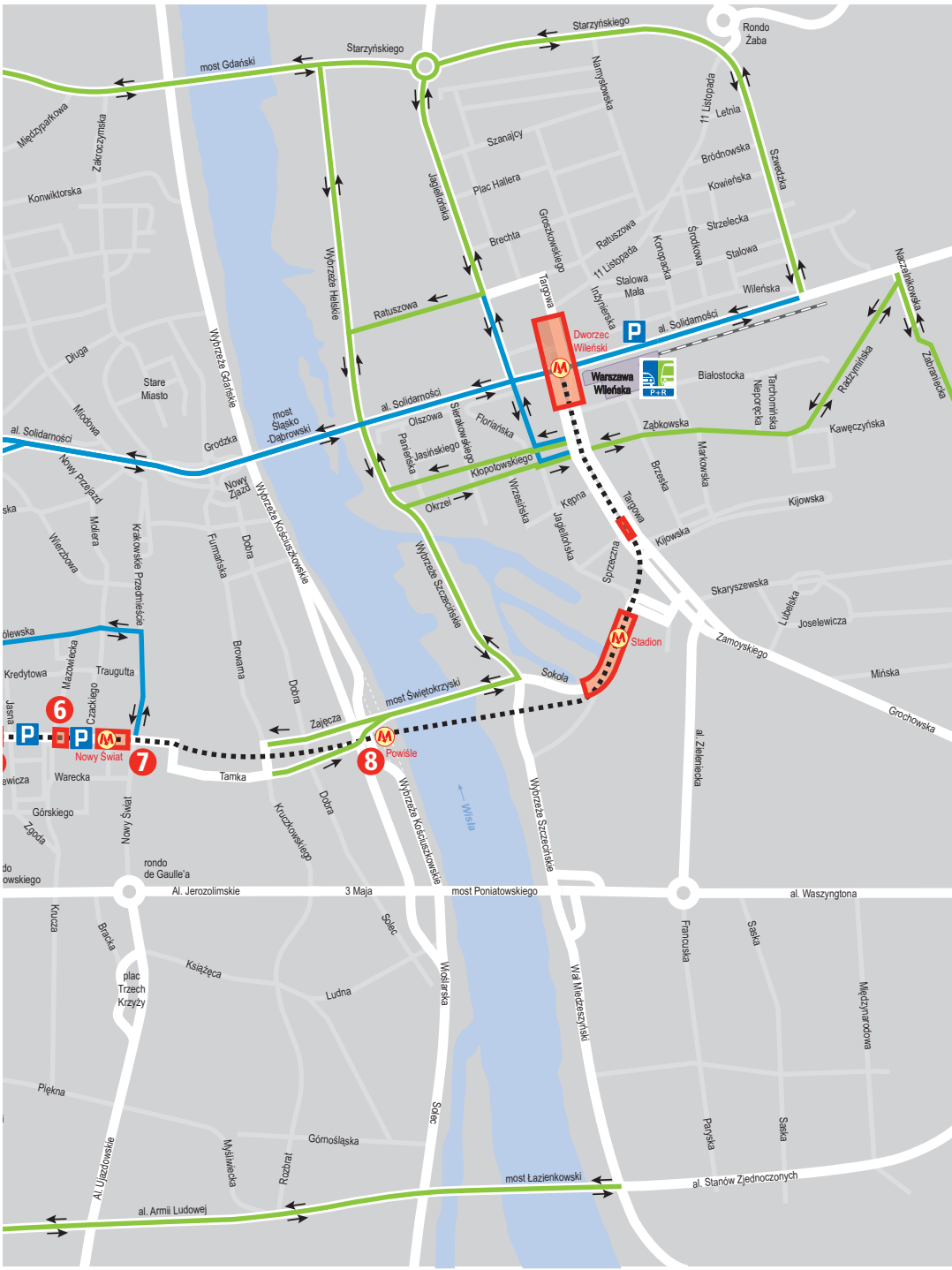
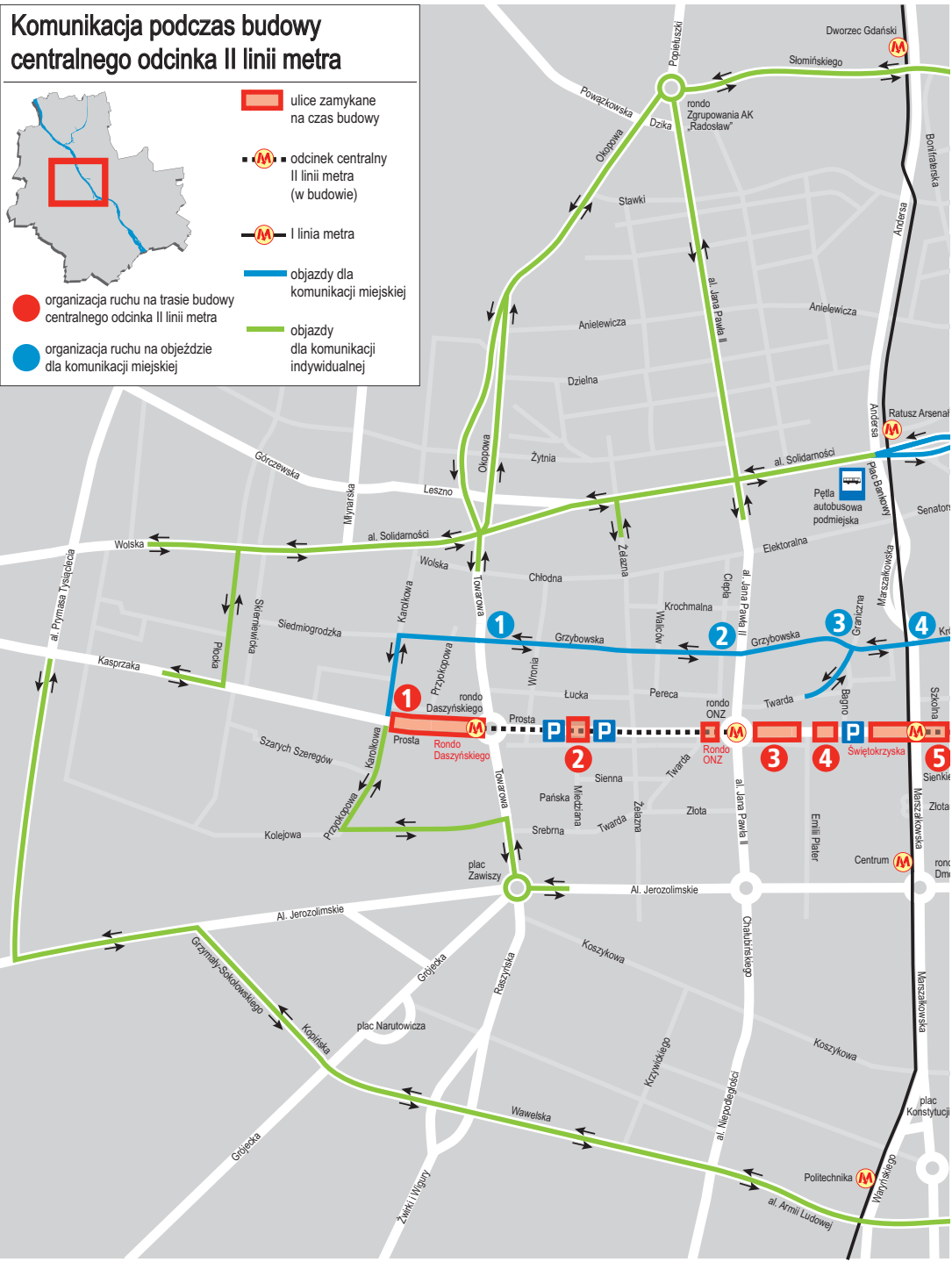
5. Świętokrzyska/Marszałkowska

ORGANIZACJA RUCHU

Komunikacja podczas budowy centralnego odcinka II linii metra



- ulice zamykane na czas budowy
- odcinek centralny II linii metra (w budowie)
- I linia metra
- objazdy dla komunikacji miejskiej
- objazdy dla komunikacji indywidualnej
- organizacja ruchu na trasie budowy centralnego odcinka II linii metra
- organizacja ruchu na objeździe dla komunikacji miejskiej



ul. Marszałkowska

pl. Piłsudskiego

ul. Mazowiecka

ul. Świętokrzyska



wjazd na teren budowy

wjazd na teren budowy

Hotel Warszawa

Narodowy Bank Polski

pl. Powstańców Warszawy

Al. Jerozolimskie

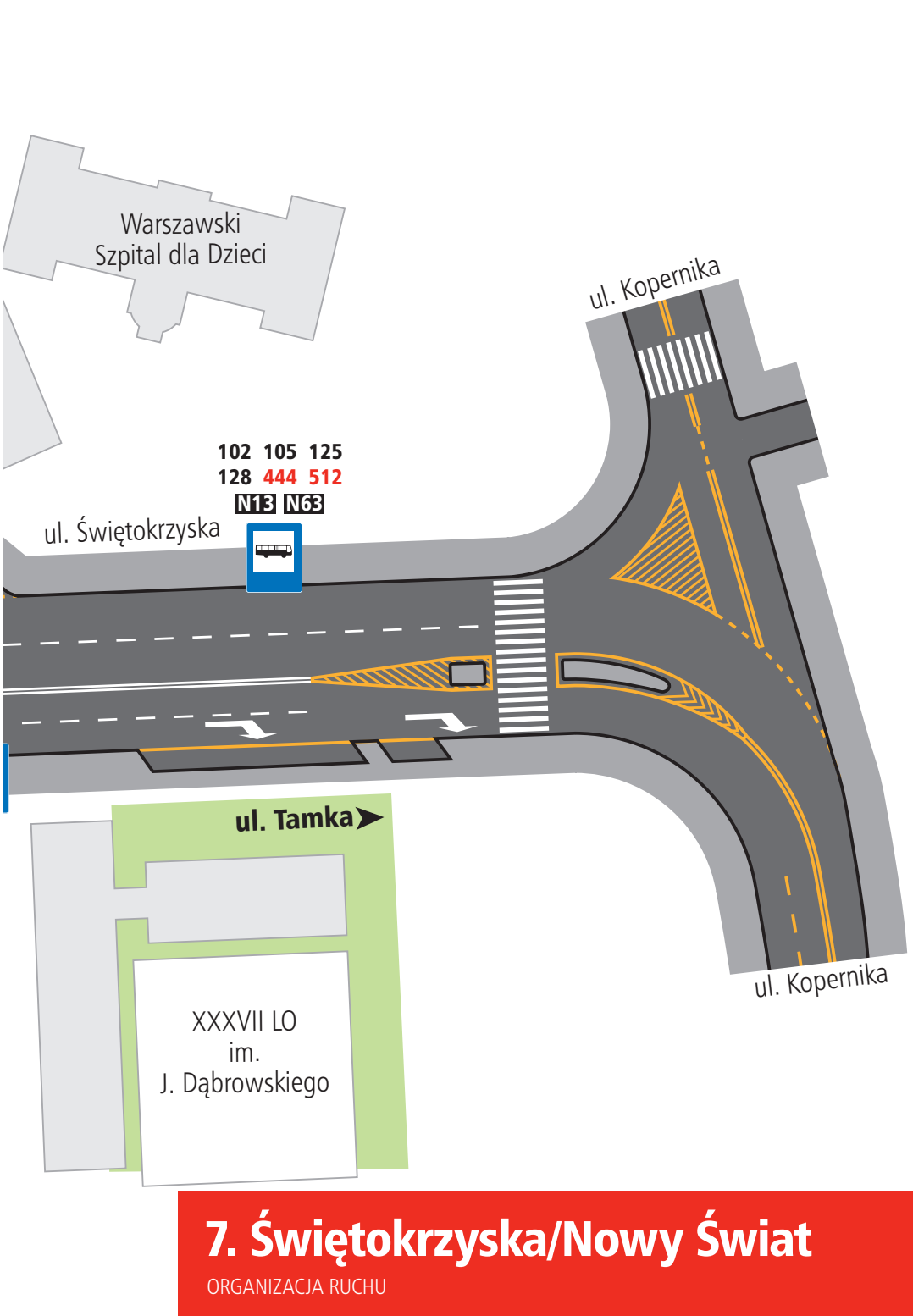
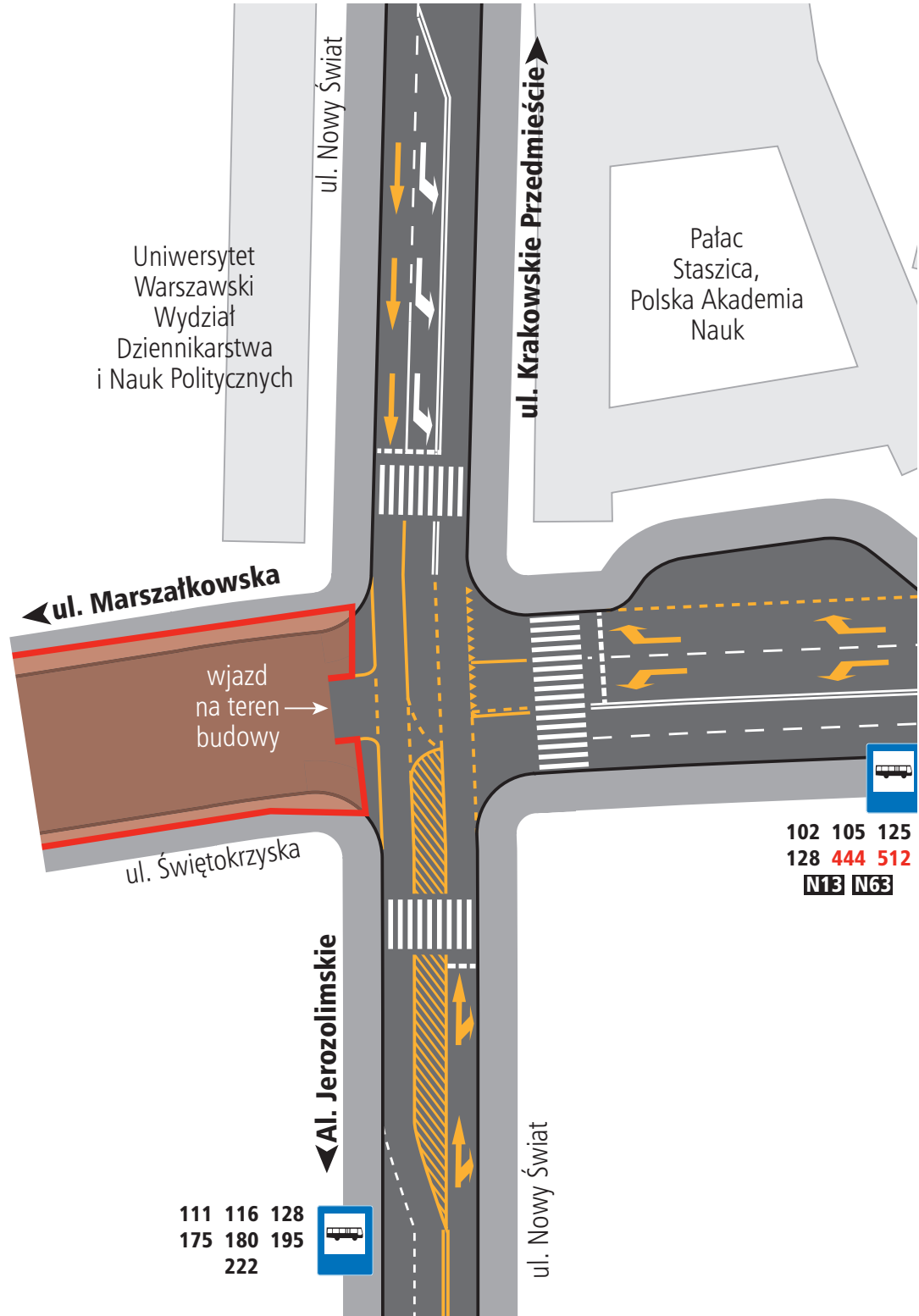
ul. Moniuszki

TVP

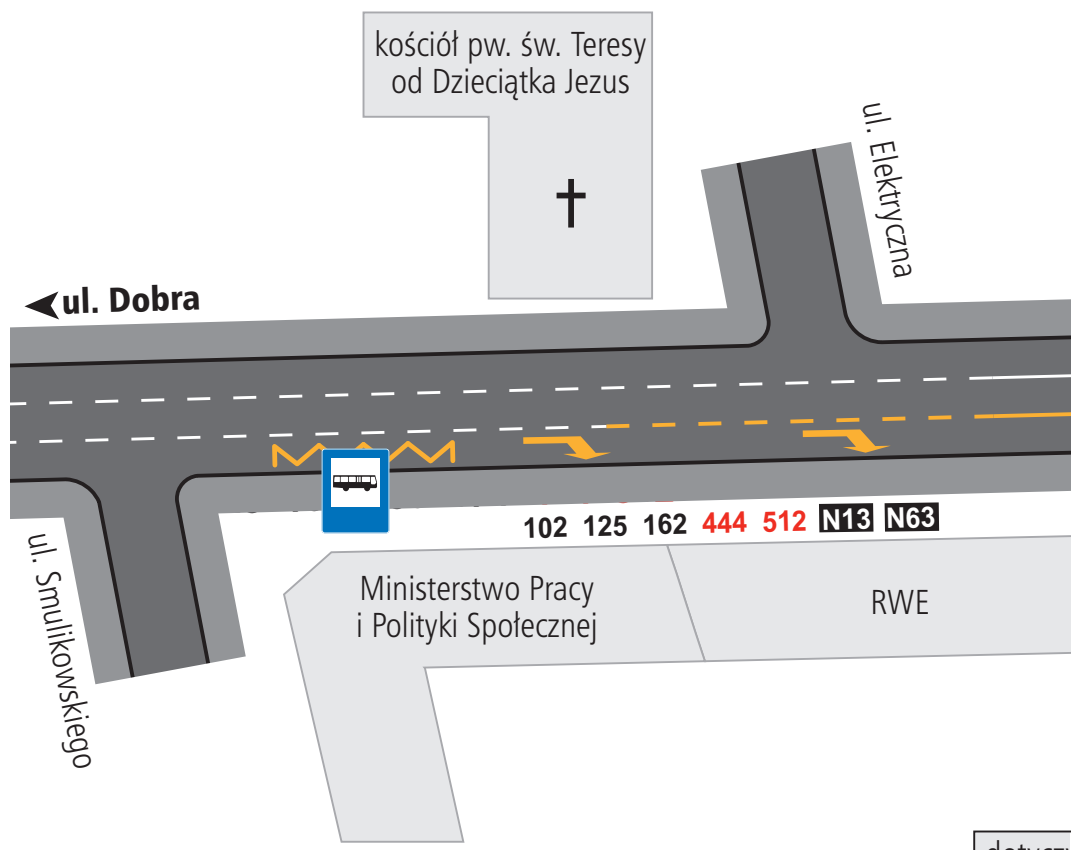
ul. Nowy Świat

6. Świętokrzyska/Mazowiecka

ORGANIZACJA RUCHU



7. Świętokrzyska/Nowy Świat
ORGANIZACJA RUCHU



ul. Dobra

kościół pw. św. Teresy od Dzieciątka Jezus



ul. Elektryczna



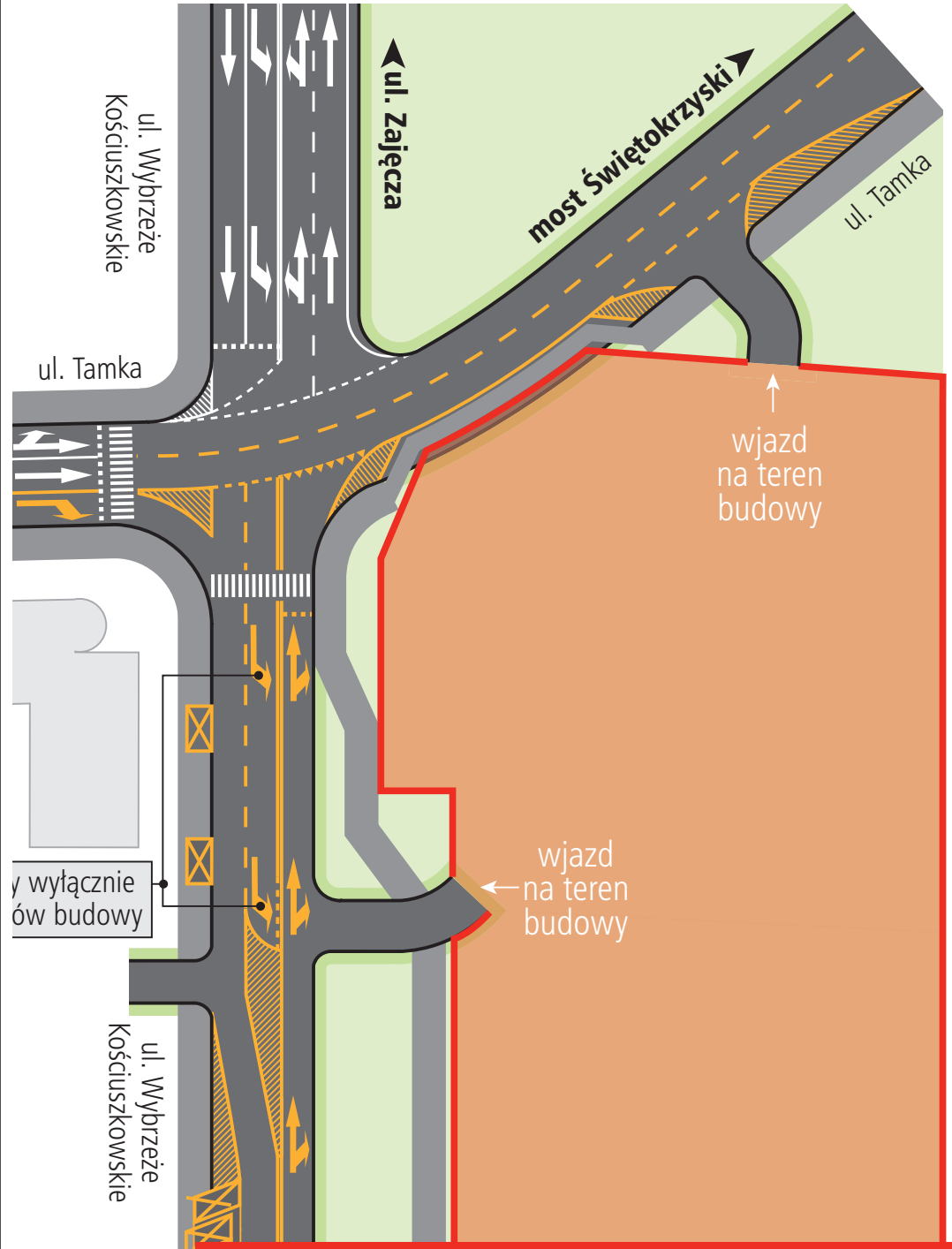
102 125 162 444 512 N13 N63

Ministerstwo Pracy i Polityki Społecznej

RWE

ul. Smulikowskiego

dotyczy wyłącznie pojazdów budowy



ul. Wybrzeże Kościuszkowskie

ul. Tamka

ul. Zajęcza

most Świętokrzyski

ul. Tamka

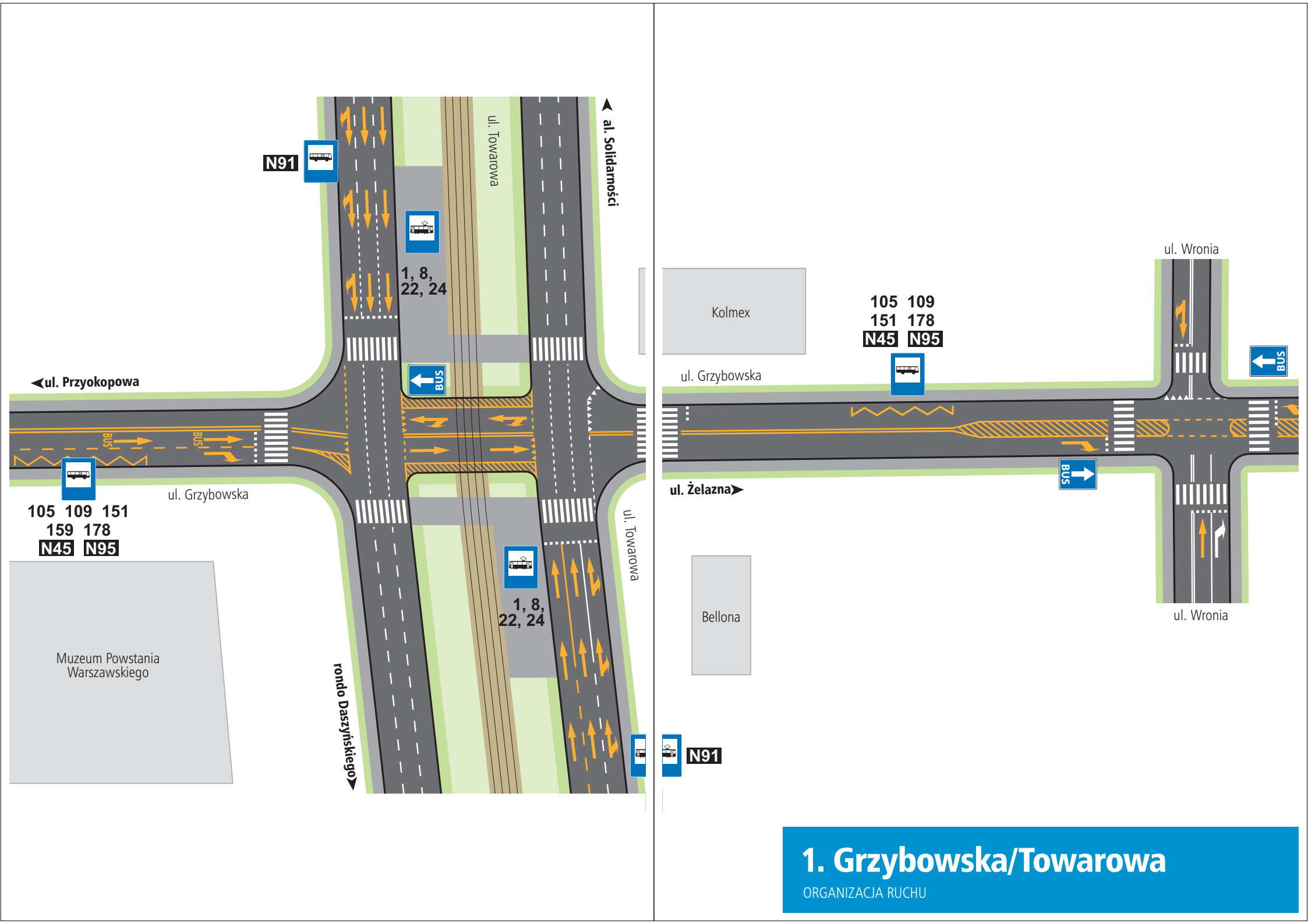
wjazd na teren budowy

wjazd na teren budowy

ul. Wybrzeże Kościuszkowskie

8. Wybrzeże Kościuszkowskie/Tamka

ORGANIZACJA RUCHU



N91



1, 8,
22, 24



←ul. Przyokopowa



ul. Grzybowska

105 109 151
159 178
N45 N95

Muzeum Powstania
Warszawskiego

rondo Daszyńskiego

1, 8,
22, 24



ul. Towarowa

al. Solidarności

Kolmex

ul. Grzybowska

105 109
151 178
N45 N95



ul. Żelazna



Bellona

N91



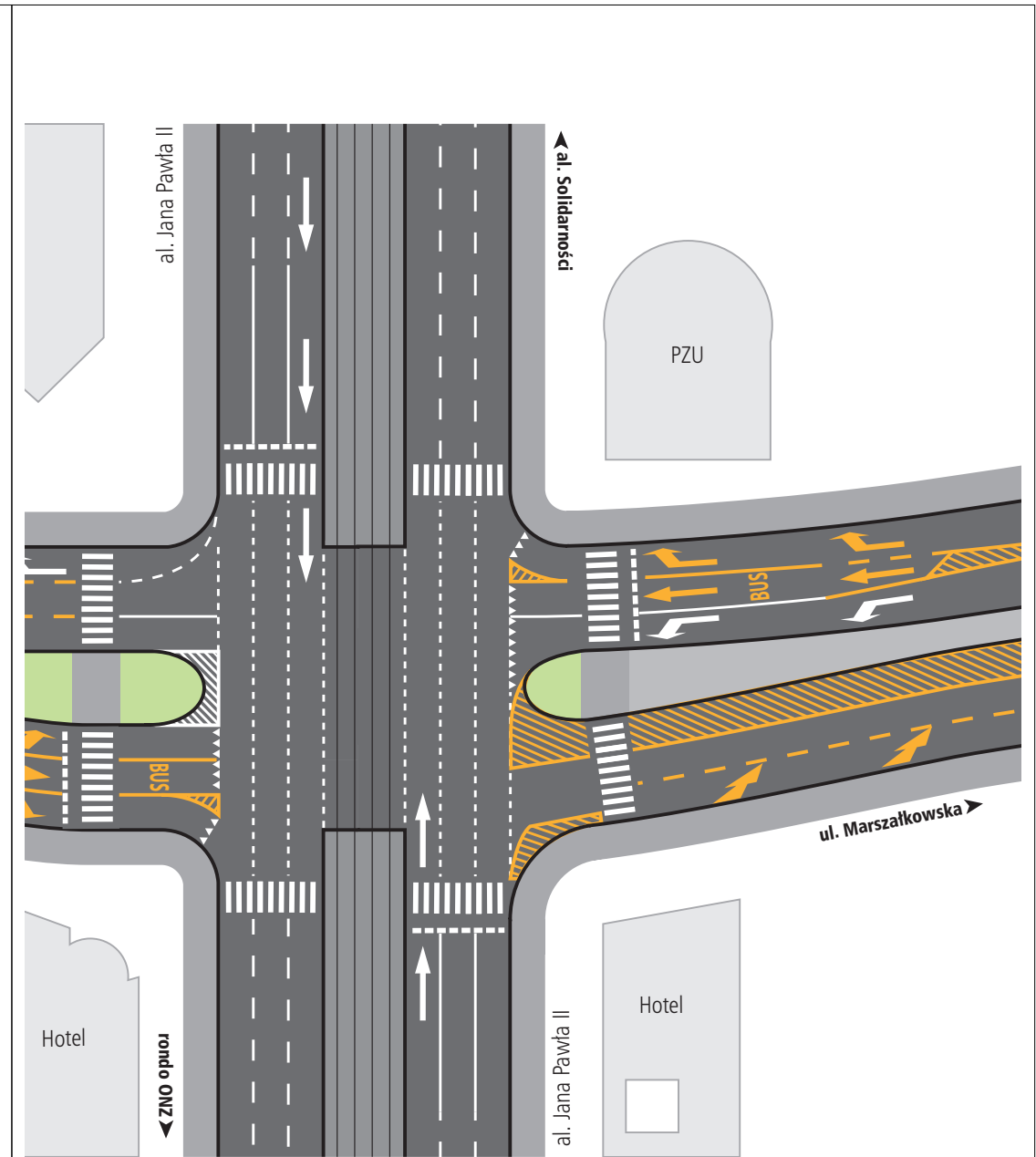
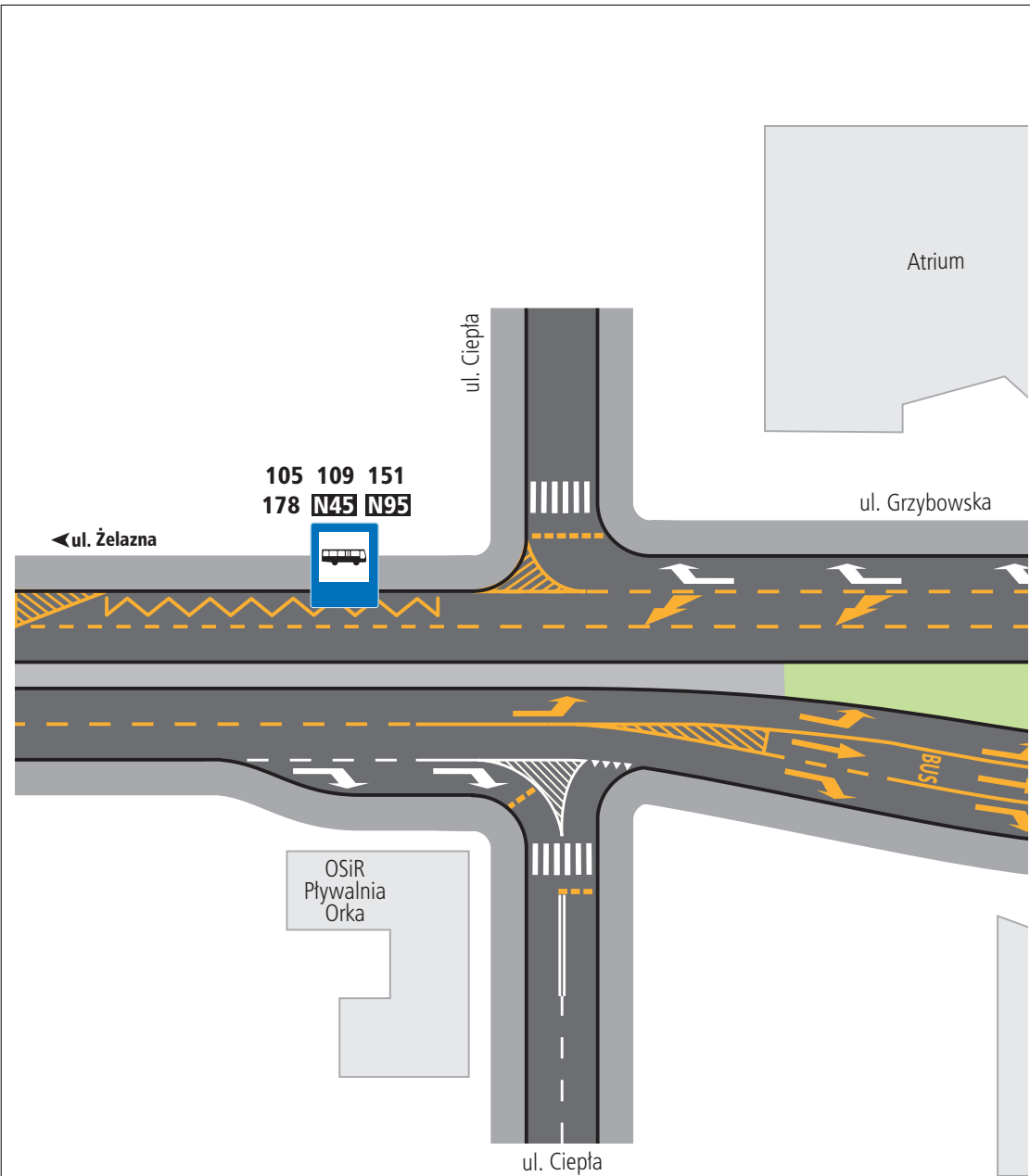
ul. Wronia



ul. Wronia

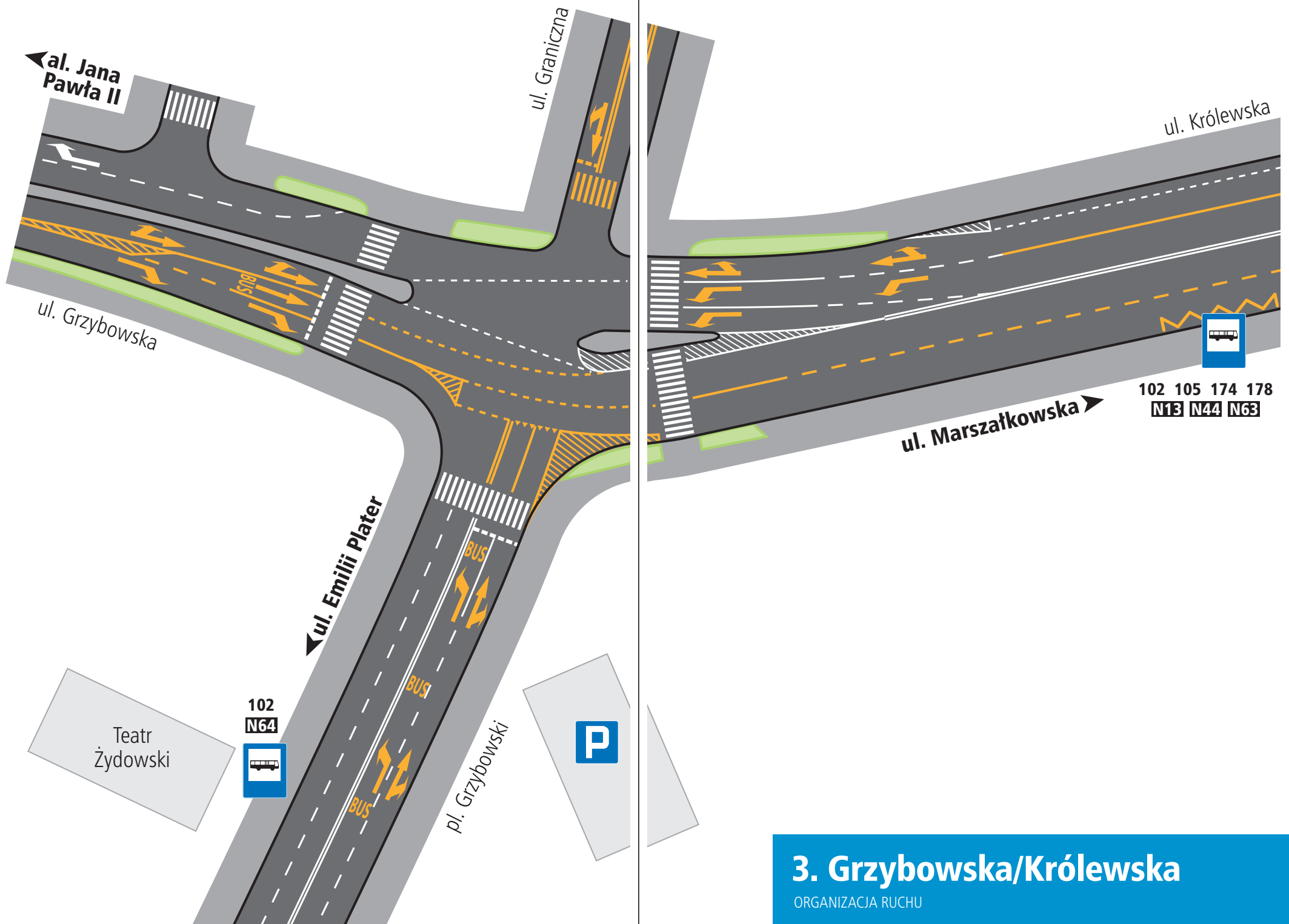
1. Grzybowska/Towarowa

ORGANIZACJA RUCHU



2. Grzybowska/al. Jana Pawła II

ORGANIZACJA RUCHU



al. Jana Pawła II

ul. Graniczna

ul. Grzybowska

ul. Emilii Plater

pl. Grzybowski

ul. Królewska

ul. Marszałkowska

102
N64

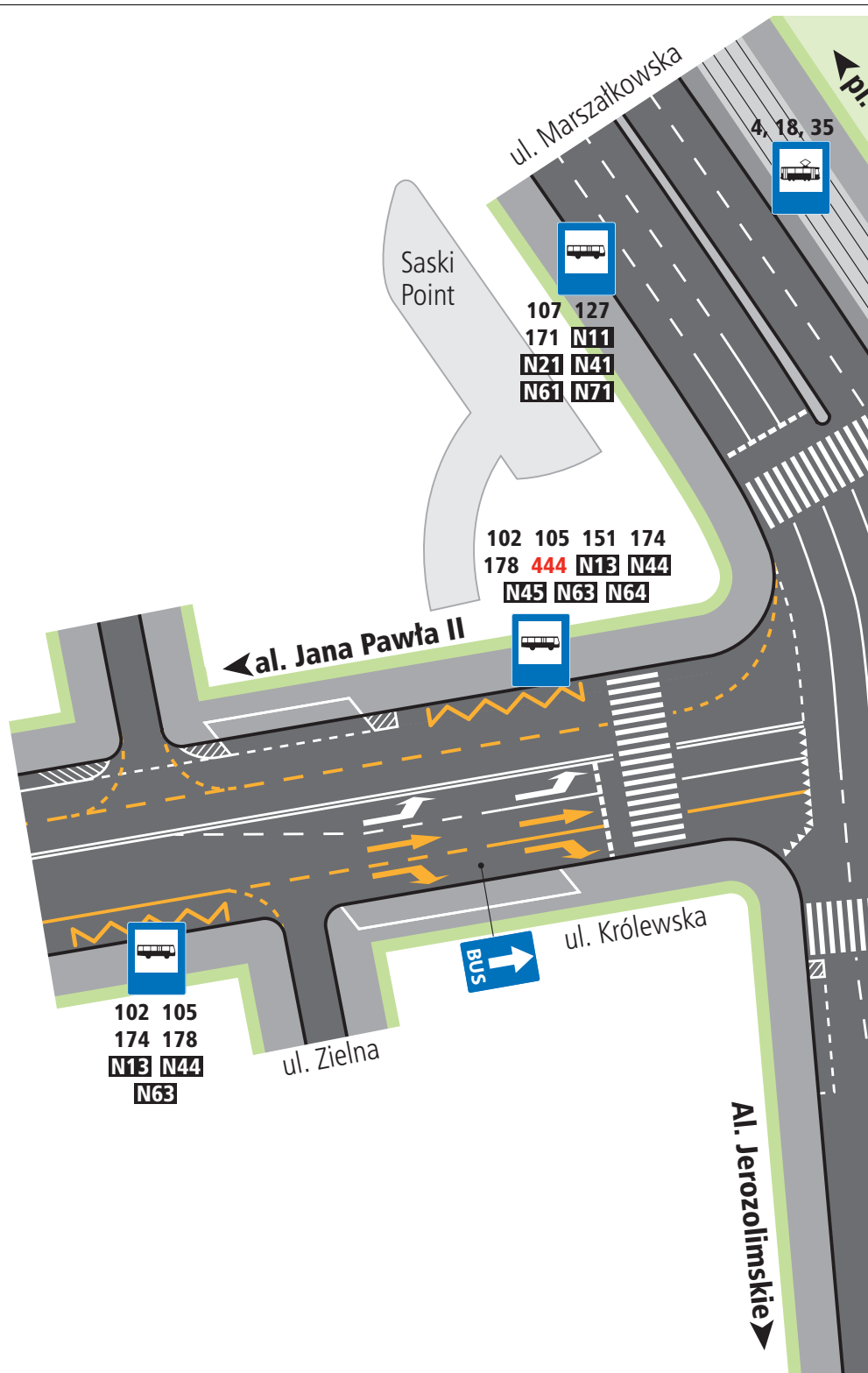
102 105 174 178
N13 N44 N63

Teatr Żydowski



3. Grzybowska/Królewska

ORGANIZACJA RUCHU



4. Królewska/Marszałkowska

ORGANIZACJA RUCHU



Dowiedz się więcej!

Infolinia ZTM 24h: (22) 194 84

www.metro2.ztm.waw.pl – oficjalna strona o budowie centralnego odcinka II linii metra

www.metro.waw.pl – dziennik budowy centralnego odcinka II linii metra

www.um.warszawa.pl – Warszawski System Powiadomień

<http://inwestmapa.um.warszawa.pl> – komunikaty o utrudnieniach, schematy organizacji ruchu, plany proponowanych objazdów

Więcej informacji:  • www.ztm.waw.pl • (22) 194 84



UNIA EUROPEJSKA
FUNDUSZ SPÓJNOŚCI



Projekt „II linia metra w Warszawie - Prace przygotowawcze, projekt i budowa odcinka centralnego wraz z zakupem taboru” ubiega się o współfinansowanie przez Unię Europejską ze środków Funduszu Spójności w ramach Programu Infrastruktura i Środowisko.

Dla rozwoju infrastruktury i środowiska