

numer 3 (62) - marzec 2013

**@iztm**  
MIESIĘCZNIK ZARZĄDU TRANSPORTU MIEJSKIEGO  
*suplement*



# LOKALIZACJE STACJI VETURILO W WARSZAWIE - sezon 2013

## DRODZY CZYTELNICY

Zgodnie z zapowiedzią, przekazujemy Państwu suplement do marcowego wydania magazynu firmowego iZTM, poświęconego systemowi Veturilo - warszawski rower publiczny.



**W suplemencie znajdą Państwo cztery mapy, z dokładnymi miejscami, w których są stacje Veturilo.**

I - Śródmieście

II - Tarchomin, Bielany, Targówek

III - Bemowo, Żoliborz, (Śródmieście), Praga Północ, Saska Kępa, Ochota, Mokotów

IV - Służew, Ursynów, Wilanów

---

### Opracowanie map:

Maciej Beister, Marcin Stiasny

### Przygotowanie ikon:

Studio Kreatywne SPIDEA

---

## WYDAWCA

### ZARZĄD TRANSPORTU MIEJSKIEGO

M. ST. WARSZAWY

ul. Żelazna 61, 00-848 Warszawa  
Infolinia 24h: 801 044 484  
www.ztm.waw.pl  
www.facebook.com/ztm.warszawa  
iztm@ztm.waw.pl

---

### ERRATA

W wykazie „Warto zapamiętać te adresy” mylnie podaliśmy adres Metra Warszawskiego. Powinno być [www.metro.waw.pl](http://www.metro.waw.pl).  
Przepraszamy.

***Zapraszamy na trasę z Veturilo!***



# ŚRÓDMIEŚCIE

**Korzystanie z systemu Veturilo jest proste!**

## REJESTRACJA

Wejść na stronę [www.veturilo.waw.pl](http://www.veturilo.waw.pl) i zarejestruj się. Na początek wpłać 10 zł, gdy dostaniesz zwrotny e-mail i sms, możesz zacząć korzystać z rowerów.

## IDENTYFIKACJA

Potem prosta identyfikacja przy terminalu Veturilo: wpisujesz swój numer komórki i PIN podany podczas rejestracji. Możesz też zarejestrować kartę zbliżeniową.

## WYBÓR ROWERU

Wybierasz numer roweru. Gdy dokonasz wyboru, naciskasz przycisk „wypożycz” i postępujesz zgodnie z instrukcjami na wyświetlaczu.

## ZWOLNIENIE ROWERU

Rower zostaje zwolniony z elektrozamka, a ty możesz ruszać w drogę!

## ZWROT ROWERU

Po dotarciu do celu, rower odstawiasz na najbliższą stację, wstawiasz w stojak, a rower jest automatycznie zamykany w elektrozamku, co potwierdza „piknięcie”. Rower jest zwrócony!

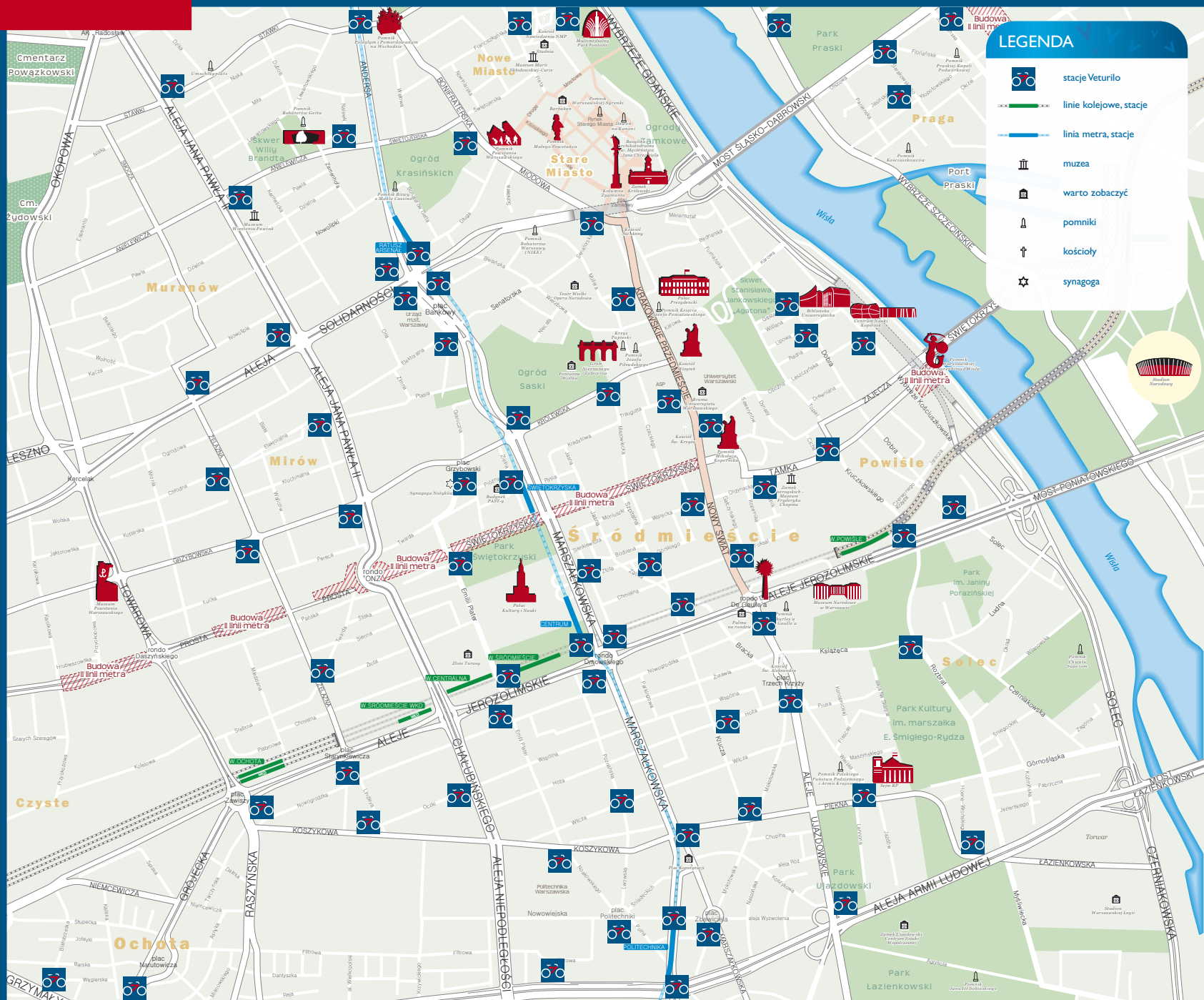
W sytuacji awaryjnej, kiedy np. stacja jest pełna, można przywiązać rower do elementu stacji lub do innego roweru przy pomocy linki szyfrowej. Wtedy na wyświetlaczu wybierasz przycisk „zwrot” i postępujesz zgodnie z poleceniami.

W razie problemów zawsze dzwoń na infolinię:

**(22) 244 13 13, (22) 382 13 12**

## TABELA OPŁAT VETURILO

RODZAJ OPŁAT		WARTOŚĆ BRUTTO
KAUCJA		10 zł
OPŁATA ZA PRZEKROCZENIE 12 GODZIN WYPOŻYCZENIA		200 zł
OPŁATA ZA WYPOŻYCZENIE ROWERU	1 - 20 minut	0 zł
	21 - 60 minut	1 zł
	druga godzina	3 zł
	trzecia godzina	5 zł
	czwarta i każda następna	7 zł



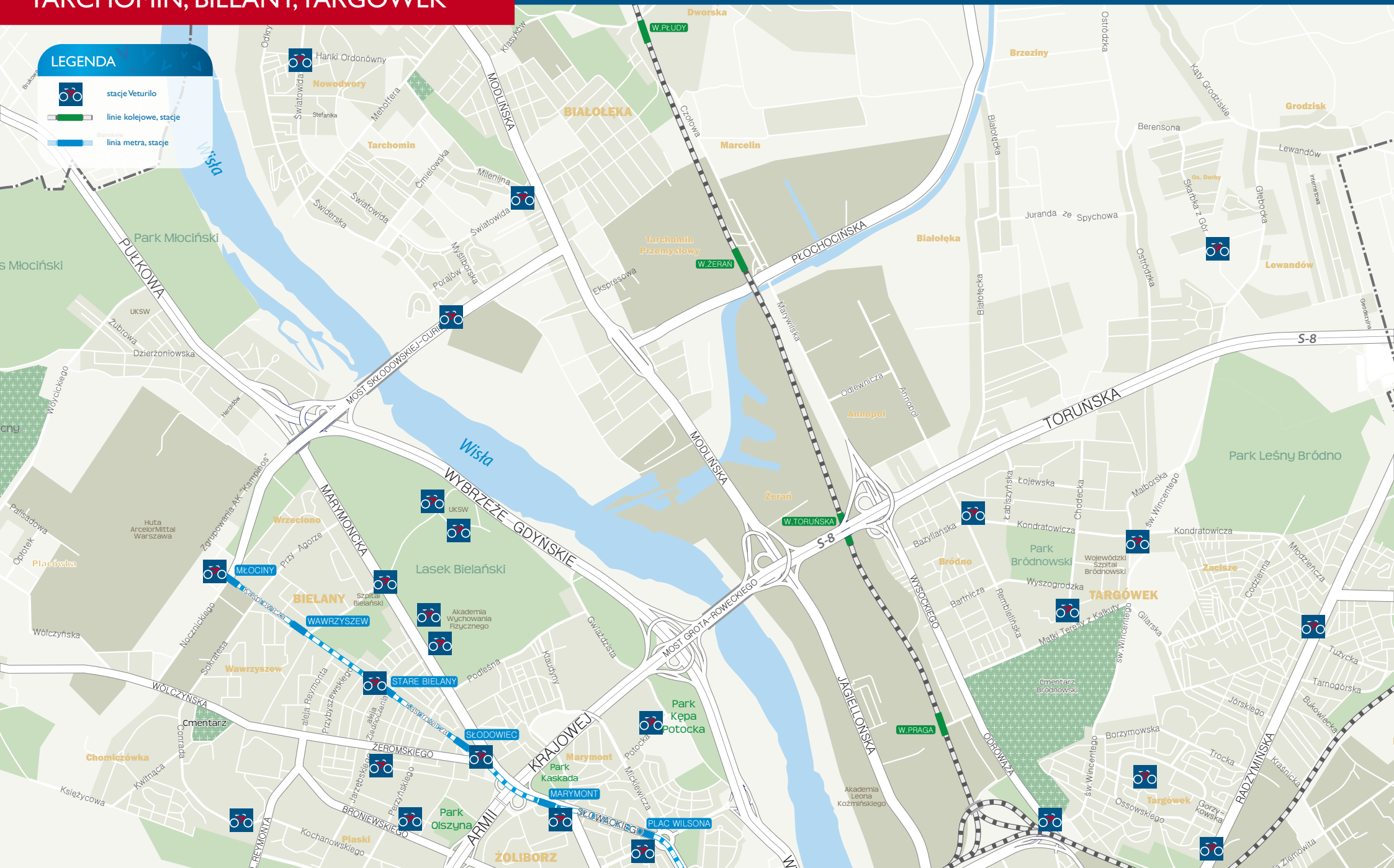
## LEGENDA

- stacje Veturilo
- linie kolejowe, stacje
- linia metra, stacje
- muzea
- warto zobaczyć
- kościoły
- synagoga

TARCHOMIN, BIELANY, TARGÓWEK

LEGENDA

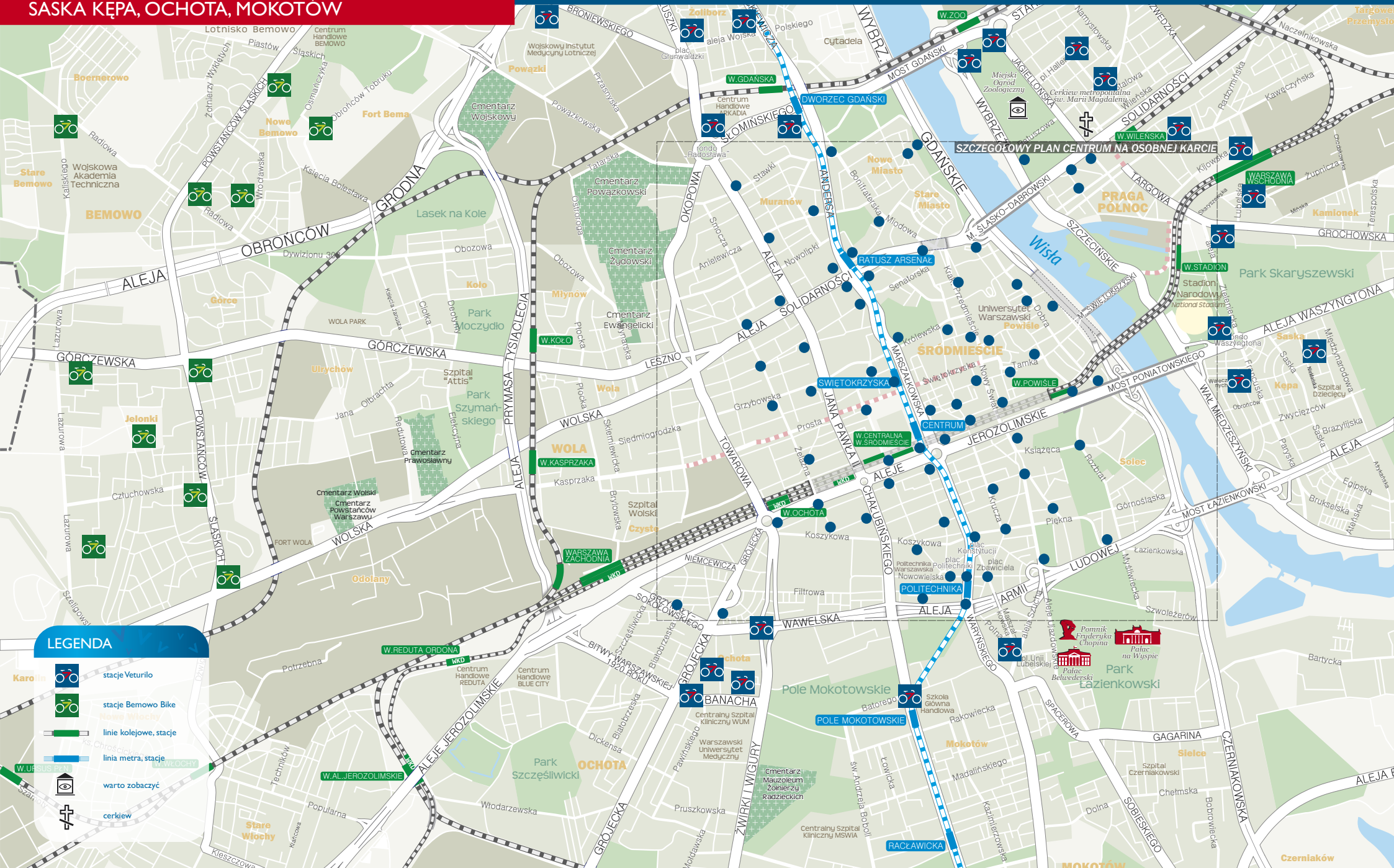
-  stacje Veturilo
-  linie kolejowe, stacje
-  linia metra, stacje





VETURILO  
WARSZAWSKI ROWER PUBLICZNY

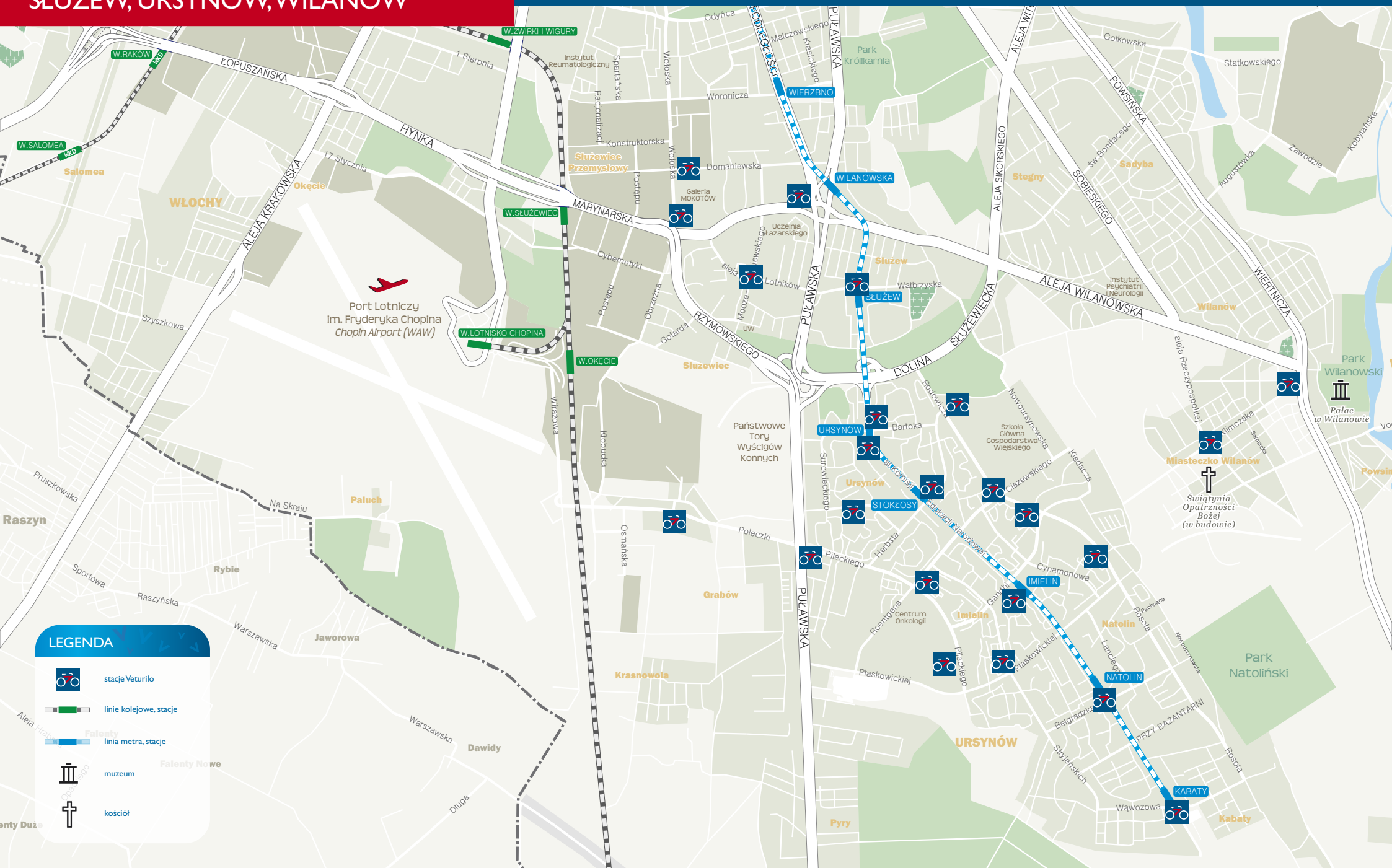
BEMOWO, ŻOLIBORZ, (ŚRÓDMIEŚCIE), PRAGA PŁN,  
SASKA KĘPA, OCHOTA, MOKOTÓW



LEGENDA

- stacje Veturilo
- stacje Bemowo Bike
- linie kolejowe, stacje
- linia metra, stacje
- warto zobaczyć
- cerkiew

## SŁUŻEW, URSYNÓW, WILANÓW



**LEGENDA**

- stacje Veturilo
- linie kolejowe, stacje
- linia metra, stacje
- muzeum
- kościół

**STACJE VETURILO, Z KTÓRYCH BĘDZIE MOŻNA KORZYSTAĆ W 2013 ROKU**

<b>BIAŁOŁĘKA</b>	1	Hanki Ordonówny	<b>NOWE STACJE</b>
	2	Myśluborska – Trasa Mostu Marii Skłodowskiej-Curie	
	3	Produkcyjna – Modlińska	
	4	Skarbka z Gór	
<b>BIELANY</b>	5	Metro Stare Bielany	<b>DOTYCHCZASOWE STACJE</b>
	6	Metro Słodowiec	
	7	UKSW I	
	8	UKSW II	
	9	AWF I	
	10	AWF II	
	11	Urząd Dzielnicy Bielany	
	12	Broniewskiego – Perzyńskiego	
	13	Conrada 6	
<b>MOKOTÓW</b>	14	Metro Młociny	<b>NOWE STACJE</b>
	15	Marymoncka – Dewajtis	
<b>MOKOTÓW</b>	16	al. Niepodległości – Batorego	<b>NOWE STACJE</b>
	17	Galeria Mokotów I	
	18	Galeria Mokotów II	
	19	Metro Wilanowska	
	20	Modzelewskiego – al. Lotników	
	21	plac Unii Lubelskiej – Puławska	
	22	Poleczki Business Park	
	23	Wałbrzyska – al. KEN – Metro Służew	
<b>OCHOTA</b>	24	Al. Jerozolimskie – plac Zawiszy	<b>NOWE STACJE</b>
	25	Hala Kopińska	
	26	Pasteura	
	27	Stefana Banacha – UW	
	28	Lindleya – Al. Jerozolimskie	
	29	Oczki – Warszawski Uniwersytet Medyczny	
	30	Raszyńska - pomnik Lotnika	
	31	Grójecka – plac Narutowicza	
	32	Lindleya - Szpital kliniczny Dzieciątka Jezus	
	33	Grójecka - Bitwy Warszawskiej 1920 r.	
<b>PRAGA POŁUDNIE</b>	34	Dworzec Wschodni – Lubelska	<b>NOWE STACJE</b>
	35	Francuska – Walecznych	
	36	Walecznych – Peszteńska	
	37	al. Zieleniecka – Teatr Powszechny	
	38	rondo Waszyngtona – Stadion Narodowy	

## STACJE VETURILO, Z KTÓRYCH BĘDZIE MOŻNA KORZYSTAĆ W 2013 ROKU

PRAGA PÓŁNOC	39	Fabryka Wódek „Koneser”	<b>NOWE STACJE</b>
	40	Kijowska – Dworzec Wschodni	
	41	Park Praski – bar „Rusałka”	
	42	plac Hallera - Dąbrowszczaków	
	43	Ratuszowa – ZOO – wejście południowe	
	44	rondo Starzyńskiego	
	45	al. Solidarności - LO Władysława IV	
	46	11 listopada	
	47	Urząd Dzielnicy Praga Północ	
	48	Wybrzeże Helskie – ZOO – wejście północne	
ŚRÓDMIEŚCIE	49	al. Jana Pawła II - al. Solidarności	<b>DOTYCHCZASOWE STACJE</b>
	50	al. Jana Pawła II - Anielewicza	
	51	al. Jana Pawła II - Grzybowska	
	52	al. Jana Pawła II - plac Mirowski	
	53	al. Jana Pawła II - Stawki	
	54	Al. Jerozolimskie – rejon Rotundy	
	55	al. Solidarności - kino Muranów	
	56	Andersa - Muranowska	
	57	Anielewicza - Andersa	
	58	rondo Radosława	
	59	Bracka - Krucza	
	60	Centrum Nauki Kopernik	
	61	Dobra - Gęsta (BUW)	
	62	Dworzec Warszawa Powiśle - al. 3-go Maja	
	63	Gałczyńskiego - Foksal	
	64	Kościelna (Nowe Miasto)	
	65	Krakowskie Przedmieście - Traugutta	
	66	Królewska - plac Małachowskiego	
	67	rondo de Gaulle'a	
	68	Marszałkowska - Królewska	
	69	plac Bankowy – „Błękitny Wieżowiec”	
	70	plac Krasińskich	
	71	Topiel - Tamka	
	72	Metro Dworzec Gdański	
	73	Marszałkowska - Elektoralna	
	74	plac Bankowy – Urząd m. st. Warszawy	
	75	plac Bankowy – Arsenał	
	76	Oboźna - Kopernika	



**STACJE VETURILO, Z KTÓRYCH BĘDZIE MOŻNA KORZYSTAĆ W 2013 ROKU**

ŚRÓDMIEŚCIE	77	Solec - al. 3-go Maja	DOTYCHCZASOWE STACJE
	78	Miodowa nad trasą W-Z	
	79	Krucza - Wspólna	
	80	Marszałkowska – rejon Złotej	NOWE STACJE
	81	al. Armii Ludowej – budynek Focus	
	82	Al. Jerozolimskie - Metro Centrum	
	83	Al. Jerozolimskie - Emilii Plater	
	84	Książęca – Rozbrat	
	85	Lipowa – Dobra	
	86	Marszałkowska - Metro Świętokrzyska	
	87	Metro Politechnika – rondo Jazdy Polskiej	
	88	Mokotowska - Piękna - Nowy Świat	
	89	Mysłowiecka – liceum Batorego	
	90	plac Grzybowski – Próżna	
	91	plac Konstytucji	
	92	plac Politechniki – Nowowiejska	
	93	plac Trzech Krzyży	
94	plac Zbawiciela - Nowowiejska - Mokotowska		
95	Poznańska - Zespół Szkół Gastronomicznych		
96	plac na Rozdrożu		
97	Wiejska - Matejki		
98	Górskiego - Szpitalna		
99	Marszałkowska przy Al. Jerozolimskich		
100	Waryńskiego - Nowowiejska - Metro Politechnika		
101	Wybrzeże Gdańskie - Sanguszki		
102	Emilii Plater - Al. Jerozolimskie		
103	Emilii Plater - Świętokrzyska		
104	Noakowskiego - Koszykowa		
105	Trębacka - Krakowskie Przedmieście		
106	Uniwersytet Muzyczny Fryderyka Chopina		
107	Warecka - Nowy Świat		
TARGÓWEK	108	Bartnicza – Wysockiego	NOWE STACJE
	109	DK Zacisze – Blokowa	
	110	Piotra Skargi	
	111	Rembielińska – Kondratowicza	
	112	rondo Żaba	
	113	Teatr Rampa – Kołowa	
	114	Urząd Dzielnicy Targówek	

## STACJE VETURILO, Z KTÓRYCH BĘDZIE MOŻNA KORZYSTAĆ W 2013 ROKU

URSYNÓW	115	Metro Ursynów I – al. KEN	DOTYCHCZASOWE STACJE
	116	Metro Ursynów II – al. KEN	
	117	Metro Stokłosy – al. KEN	
	118	SGGW I - Rodowicza	
	119	SGGW II – Rodowicza - Ciszewskiego	
	120	Dereniowa - Płaskowickiej	
	121	Metro Imielin - Urząd Dzielnicy Ursynów	
	122	Pileckiego - Alternatywy	
	123	Pileckiego - Ciszewskiego	
	124	Pileckiego - Puławska	
	125	Romera - Pięciolinii	
	126	Rosoła - Gandhi	
	127	Rosoła - Wesoła	
WILA- NÓW	128	Metro Natolin	NOWE STACJE
	129	Wąwozowa - al. KEN - Metro Kabaty	
WILA- NÓW	130	ks. prymasa Augusta Hłonda	DOTYCHCZASOWE STACJE
	131	Przyczółkowa	
WOLA	132	Sienna	NOWE STACJE
	133	Urząd Dzielnicy Wola	
	134	Żelazna - Chłodna	
	135	Żelazna - Grzybowska	
ŻOLIBORZ	136	Broniewskiego - Włociańska	NOWE STACJE
	137	plac Grunwaldzki	
	138	plac Inwalidów	
	139	plac Wilsona	
	140	Potocka	
	141	Juliusza Słowackiego – Metro Marymont	
BEMOWO	142	Amfiteatr	DOTYCHCZASOWE STACJE BEMOWO BIKE
	143	Fort Bema	
	144	Hala Wola	
	145	pętla Nowe Bemowo	
	146	pętla Os. Górczewska	
	147	pętla Stare Bemowo	
	148	Połączyńska	
	149	Radiowa	
	150	Urząd Dzielnicy Bemowo	
	151	Rozłogi	
	152	Wrocławska	

# WARTO ZAPAMIĘTAĆ TE ADRESY

ZARZĄD TRANSPORTU MIEJSKIEGO  
MIASTA ST. WARSZAWY

[www.ztm.waw.pl](http://www.ztm.waw.pl)

## AUTOBUSY

MIEJSKIE ZAKŁADY AUTOBUSOWE

[www.mza.waw.pl](http://www.mza.waw.pl)

MOBILIS

[www.mobilis.pl](http://www.mobilis.pl)

ITS MICHALCZEWSKI

[www.michalczewski.pl](http://www.michalczewski.pl)

PKS GRODZISK MAZOWIECKI

[www.pksgrodzisk.com.pl](http://www.pksgrodzisk.com.pl)

## TRAMWAJE

TRAMWAJE WARSZAWSKIE

[www.tw.waw.pl](http://www.tw.waw.pl)

## METRO

METRO WARSZAWSKIE

[www.metro.waw.pl](http://www.metro.waw.pl)

## KOLEJ

SZYBKA KOLEJ MIEJSKA

[www.skm.warszawa.pl](http://www.skm.warszawa.pl)

KOLEJE MAZOWIECKIE

[www.mazowieckie.com.pl](http://www.mazowieckie.com.pl)

WARSZAWSKA KOLEJ DOJAZDOWA

[www.wkd.com.pl](http://www.wkd.com.pl)

URZĄD MIASTA ST. WARSZAWY

[www.um.warszawa.pl](http://www.um.warszawa.pl)

KLUB MIŁOŚNIKÓW KOMUNIKACJI MIEJSKIEJ

[www.kmkm.waw.pl](http://www.kmkm.waw.pl)

HISTORIA KOMUNIKACJI MIEJSKIEJ W WARSZAWIE

[www.trasbus.com](http://www.trasbus.com)

FOTOGALERIA TRANSPORTOWA

[www.phototrans.pl](http://www.phototrans.pl)



MIESIĘCZNIK ZARZĄDU TRANSPORTU MIEJSKIEGO